



18.08.2022



Sperrung der Laimer Unterführung

Von Montag, 22. August, bis Montag, 4. Oktober, wird die Laimer Unterführung für den motorisierten Verkehr gesperrt, um das neue Südportal über die gesamte Breite zu errichten.

Die S-Bahn-Station Laim bleibt in diesem Zeitraum zugänglich. Die Unterführung für Fußgänger und Radfahrer bleibt ebenfalls geöffnet und wird höchstens temporär für wenige Minuten gesperrt.

Die Münchner Verkehrsgesellschaft leitet in dieser Zeit mehrere Buslinien im Abschnitt Romanplatz – Fürstenrieder Straße um.

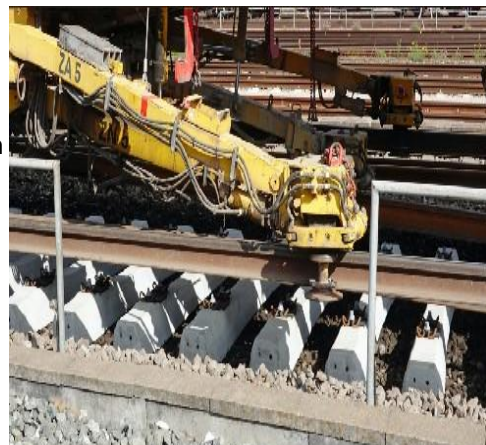
Genauere Informationen hierzu finden Sie auf der Homepage der MVG.

[Weiterlesen](#)

Gleisbauarbeiten an den Wochenenden

Die für den Bau der Umweltverbundröhre UVR nötigen Gleisbauarbeiten zwischen der S-Bahn-Station Laim und dem Laimer Kreisell werden planmäßig fortgesetzt mit einer Weichenverschiebung am Wochenende, vom 2. bis 5. September und den Folgetagen. Die Arbeiten finden in diesem Zeitraum im 24-Stunden-Modus statt. Anschließend erfolgt an mehreren weiteren Herbst-Wochenenden der Einbau von Hilfsbrücken in die Personenzuggleise.

Der nördliche Teil der UVR ist von Norden bis zur S-Bahn-Station Laim bereits im Rohbau fertiggestellt. Nach dem Einbau der Hilfsbrücken in die Personenzuggleise



kann darunter der Aushub für den südlichen Teil von der Station Laim bis zum Laimer Kreisel erfolgen.

Neue Termine für Baustellenführungen

Die neuen Termine für unsere beliebten Baustellenführungen für die Monate August und September sind online!

Wenn auch Sie mal mit uns über die Baustelle laufen möchten, buchen Sie sich schnell einem Termin über unsere Homepage.

[Weiterlesen](#)



DB Netz AG
Großprojekt 2. Stammstrecke München
Arnulfstraße 27
80335 München

Telefon: 089 1308-22991

Internet: www.2.stammstrecke-muenchen.de

E-Mail: 2.stammstrecke@deutschebahn.com

Infozentrum: www.2.stammstrecke-muenchen.de/infozentrum

Alle Angaben ohne Gewähr. Bitte antworten Sie nicht auf diese Mail, denn die E-Mailadresse dient lediglich zum Versand des Newsletters. Sollten Sie den Newsletter künftig nicht mehr beziehen wollen, können Sie sich [hier](#) abmelden.

[Impressum](#)

[Datenschutz](#)



© DB Netz AG

Sollte die Infomail nicht richtig dargestellt werden, klicken Sie bitte [hier](#)