

2. Stammstrecke München Newsletter

17. August 2018

Abbruch des Betriebssteiges in Laim

Am kommenden **Sonntag, 19. August, und Montag, 20. August 2018**, erfolgt der Abbruch des Betriebssteiges in Laim, der die nördlich vom S-Bahnhof gelegenen Rangiergleise überspannt.

Der Abbruch wird dabei in drei Sequenzen durchgeführt, indem der Steg in ca. drei gleichlange Segmente geteilt wird, die von einem Kran herausgehoben werden. Der seit Jahren ungenutzte Steg ist am südlichen Ende an einem der Gebäude befestigt, die für den Neubau der S-Bahn-Station weichen müssen.



Quelle: DB Netz AG

Etwas langwieriger könnte sich das Entfernen der beiden Stützen erweisen, da ihre Fundamente tief zwischen den Gleisen verankert sind. **Der endgültige Abbruch der restlichen Gebäude rund um den Laimer Bahnhof folgt im September und Oktober**, wenn die Stammstrecke an mehreren Wochenenden gesperrt ist.

[> Weitere Infos](#)

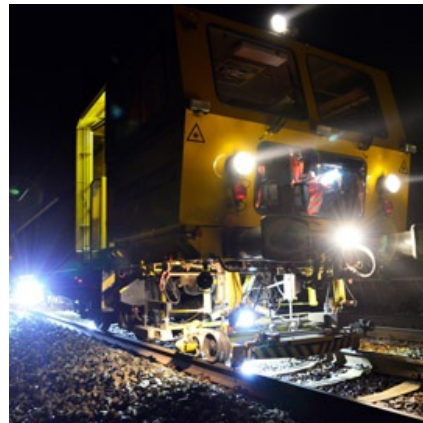


Quelle: DB Netz AG

Umsichtiger Rückbau der Gebäude

Bevor der Abbruch der einzelnen über- und unterirdischen Gebäude westlich und östlich der S-Bahn-Station Laim beginnt, wurden bzw. werden sämtliche **Materialien aus den Gebäuden sachgerecht entfernt und entsorgt**, die im Verdacht stehen, gesundheitsgefährdend zu sein.

Dieser Vorgang ist bis auf einige Abtransporte bereits abgeschlossen. Die Arbeiten wurden dabei **streng überwacht** und konnten zügig



Quelle: Deutsche Bahn AG/Volker Emerleben

Nächtliche Bauarbeiten identifizieren


Wir bekommen immer wieder Anrufe und E-Mails aus der Nachbarschaft mit Informationen zu nächtlichen Bauarbeiten. Bislang konnten wir alle Baugeräusche identifizieren und zuordnen, z. B. Flexgeräusche bei Kabeltiefbauarbeiten. Leider müssen solche Arbeiten oft sofort an Ort und Stelle durchgeführt werden.

Haben Sie auch ein Video? Schicken Sie es uns zur Analyse. Wir freuen uns, wenn wir Ihnen bei Fragen




durchgeführt werden.

helfen können.

im Auftrag der
DB Netz AG
Großprojekt 2. Stammstrecke München
Arnulfstraße 27
80335 München

 Telefon [089 1308-22991](tel:089130822991)
 Internet www.2.stammstrecke-muenchen.de
 Kontakt 2sbss@deutschebahn.com

Folgen Sie uns auf:

 Instagram www.instagram.com/2_stammstrecke
 Twitter twitter.com/2_stammstrecke
 YouTube www.youtube.com/channel/UC66DAIZQ1XNnGdjK2vBGs-Q

Alle Angaben ohne Gewähr. Bitte antworten Sie nicht auf diese Mail, denn die E-Mailadresse dient lediglich zum Versand des Newsletters.

Sollten Sie den Newsletter künftig nicht mehr beziehen wollen, können Sie sich [hier](#) abmelden.
Zum Ändern Ihrer E-Mail-Adresse klicken Sie bitte [hier](#).