

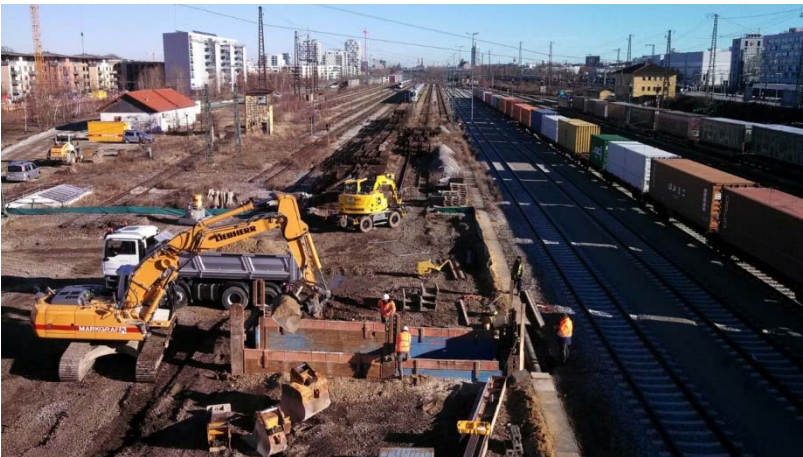
Presseinformation

23 Hilfsbrücken für den Bau der 2. Stammstrecke

Errichtung von Gleisunterquerungen für die Baustellenzufahrten im westlichen oberirdischen Bereich • Einbau der Brücken bis Ende April

(München, 01. März 2018) 23 Hilfsbrücken werden ab dem ersten Märzwochenende für den Bau der 2. Stammstrecke im westlichen oberirdisch verlaufenden Bereich eingebaut. Diese werden benötigt um die Baustellenzufahrt für die Baumaßnahmen im Gleisbereich zu ermöglichen.

Die Baustraßen für den An- und Abtransport des Materials für die Arbeiten zur 2. Stammstrecke im Bereich der Station Laim in Neuhausen-Nymphenburg verlaufen parallel des bestehenden Gleisbereichs. Um die Baumaßnahmen, welche sich innerhalb des Gleisbereiches befinden, andienen zu können, müssen die Baustraßen die bestehenden Gütergleise queren. Die zuständige Bauabschnittsleiterin Anke Hering: „Für die Querungen der Gleise errichten wir Baustraßenunterführungen. Die Gleise werden mit Hilfsbrücken stabilisiert. So kann der Zugverkehr während der Bauarbeiten aufrechterhalten werden.“



Vorbereitung der Baumaßnahmen im westlichen oberirdischen Bereich der 2. Stammstrecke (Bild: DB AG / Jörg Mader)

Zum Einbau der Hilfsbrücken sind jeweils temporäre Sperrpausen der Gütergleise nötig. Der Betrieb der bestehenden S-Bahn-Stammstrecke wird dadurch nicht beeinträchtigt.

Weitere Informationen

Weitere Informationen zum Großprojekt 2. Stammstrecke sowie Bildmaterial gibt es im Internet unter www.2.stammstrecke-muenchen.de sowie auf Twitter (@2_stammstrecke) und auf Instagram (2_stammstrecke).

Herausgeber: Deutsche Bahn AG
Potsdamer Platz 2, 10785 Berlin, Deutschland
Verantwortlich für den Inhalt:
Leiter Kommunikation und Marketing Oliver Schumacher

Unser Anspruch:



Inge Miethaner
Sprecherin Großprojekte München
Arnulfstraße 27, 80335 München
Tel. 089/1308-22117
inge.miethaner@deutschebahn.com
www.2.stammstrecke-muenchen.de
twitter.com/2_stammstrecke
instagram.com/2_stammstrecke