

2. Stammstrecke München Newsletter

7. März 2019

Altstadt (Stachus bis Isar)

Ankerverbau an der Weinstraße vom 11. bis 16. März 2019

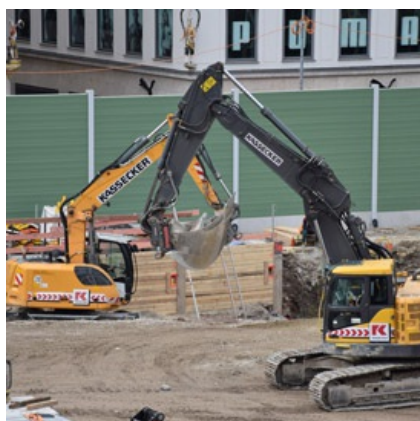
In der Woche vom 11. bis 16. März 2019 rückt wieder ein **Ankerbohrgerät am Marienhof** an. In dieser Woche muss der mehrere Meter tiefe Trägerbohlverbau, der rund um die Baugrube führt und als Baugrubensicherung dient, auf der Seite der Weinstraße rückverankert werden.

Um Kollisionen mit bestehenden Sparten (Kanäle, Leitungen, etc.) zu verhindern, werden diese Anker unter Neigungen zwischen 28 bis 45 Grad in der Vertikalen und zwischen 0 und 20 Grad in der Horizontalen eingebracht.

Gearbeitet wird nur tagsüber und nur an Werktagen. Obwohl die Arbeiten innerhalb der Schallschutzwand stattfinden, ist davon auszugehen, dass die Arbeiten in der Weinstraße hörbar sein werden. Wir bitten um Verständnis.



Quelle: DB Netz AG



Quelle: DB Netz AG

Zahlreiche weitere Bauarbeiten im März und April 2019

Noch im März 2019 beginnt die **letzte Phase der Vorarbeiten**, bevor im Sommer mit dem Bau der Schlitzwand die Hauptbaumaßnahme eingeläutet wird.

Die kommenden Wochen sind daher rund um den Marienhof geprägt von der Fertigstellung der **Schallschutzwand**, dem **Austausch des Straßenbelages**



Quelle: DB Netz AG

Themenabend „Geotechnik“ am 28. März 2019 im Infozentrum

Alle Bürgerinnen, Bürger und insbesondere die Anwohner rund um den Marienhof sind am **Donnerstag, dem 28. März 2019, ab 17.30 Uhr** herzlich zum Themenabend „Geotechnik“ ins Infozentrum eingeladen.

Unsere Spezialisten sind vor Ort und geben **spannende Einblicke rund um**

auf den Zufahrtsstrecken, dem **Bau von Brunnen** zur Grundwasserhaltung und dem **Abtransport des Voraushubes**.




das Thema **Geotechnik** bei der 2. Stammstrecke München.

[> Zum Programm](#)

im Auftrag der
DB Netz AG
Großprojekt 2. Stammstrecke München
Arnulfstraße 27
80335 München

 Telefon [089 1308-22991](tel:089130822991)
 Internet www.2.stammstrecke-muenchen.de
 Kontakt 2.stammstrecke@deutschebahn.com

Folgen Sie uns auf:

 Instagram www.instagram.com/2_stammstrecke
 Twitter twitter.com/2_stammstrecke
 YouTube www.youtube.com/channel/UC66DAIQ1XNnGdjK2vBGs-Q

Alle Angaben ohne Gewähr. Bitte antworten Sie nicht auf diese Mail, denn die E-Mailadresse dient lediglich zum Versand des Newsletters.

Sollten Sie den Newsletter künftig nicht mehr beziehen wollen, können Sie sich [hier](#) abmelden.
Zum Ändern Ihrer E-Mail-Adresse klicken Sie bitte [hier](#).