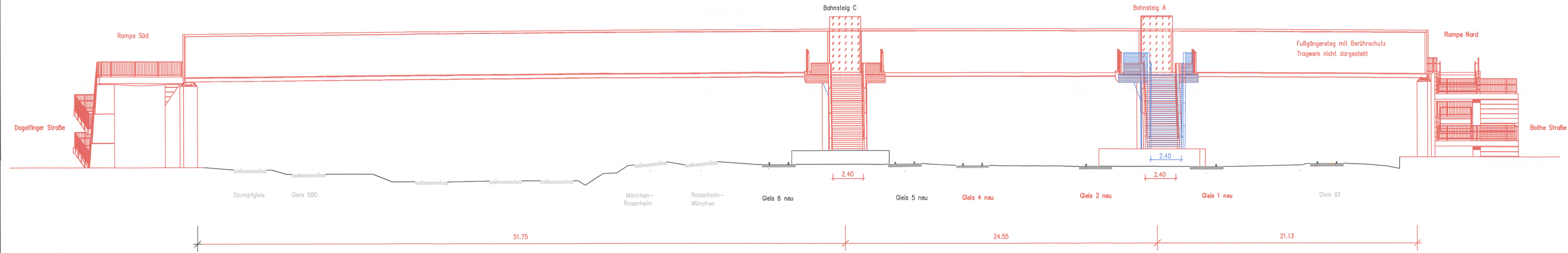


Ansicht von Nordosten

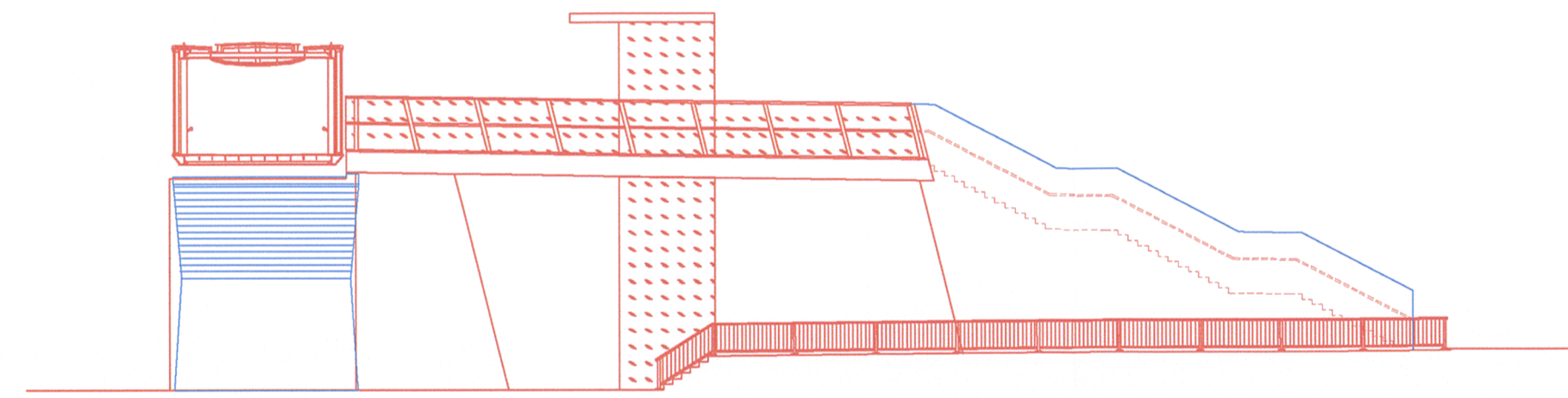
M 1:200



Anlage: **8.3.2**

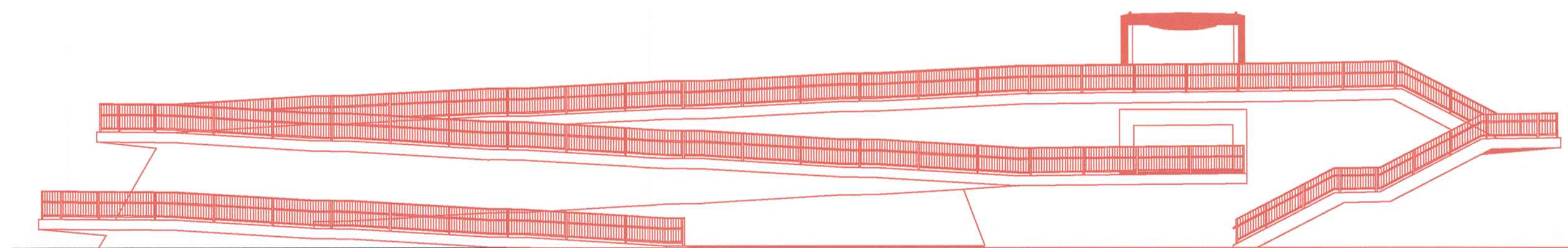
Aufgang Bahnsteig A

M 1:200



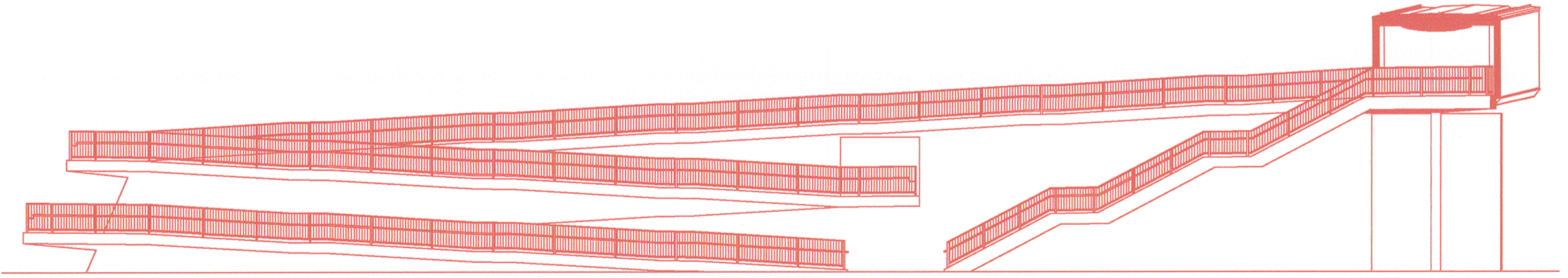
Ansicht 1-1 Rampe Nord

M 1:200



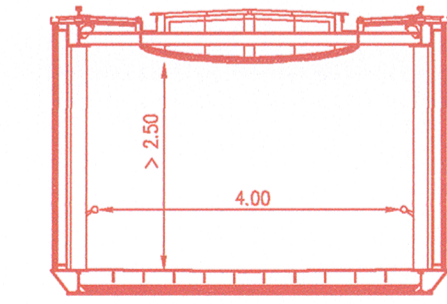
Ansicht 2-2 Rampe Süd

M 1:200



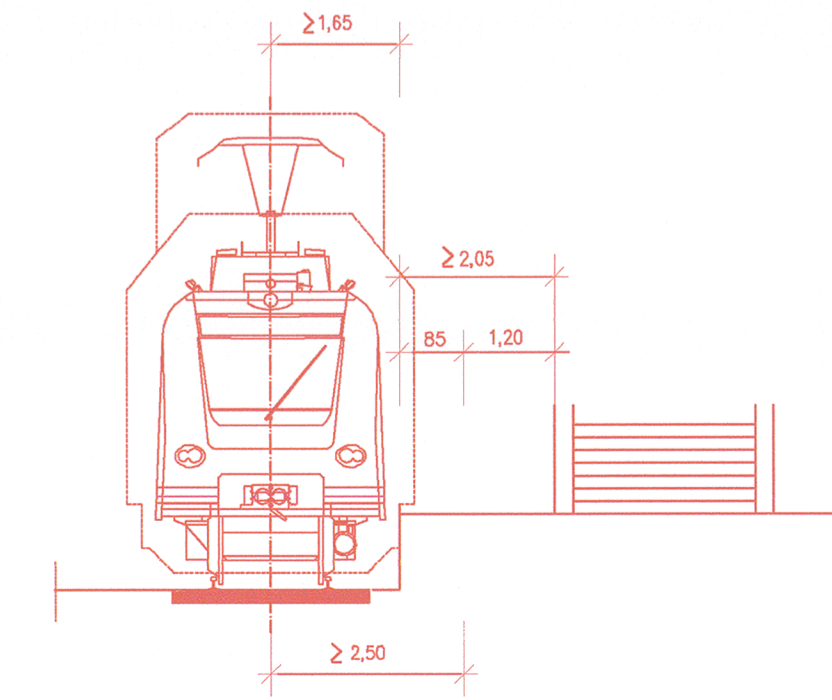
Regelquerschnitt

M 1:100



Bahnsteig C Randabstände

M 1:100



geändert
DB ProjektBau GmbH, 31.05.2012
gez. f.p.a. Scheller i.V.

Änderung freigegeben
Landeshauptstadt München
Baureferat Ingenieurbau
München, den 30.05.2012
I.A. gez. U. Schönemann

Planfeststellung nach § 18 AEG
erteilt am 25.04.2016
Eisenbahn-Bundesamt, Außenstelle München
Az.: 65113-611pps/001-2300#004



J. A. D. Nouvellet

München, den 22.02.2010 <i>Schönemann</i>		Landeshauptstadt München Baureferat Ingenieurbau		
Nr.	Änderung / Ergänzung	Datum	Name / Stelle	Planstatus / Prüflaufdaten
e				
d				
c	Tektur 2012	05/2012	dun	
b	Abgabeexemplar Planfeststellung	26.02.2010	vie / SSF	
Verwendung und Planwerk				
Planfeststellung PFA 3neu Fußgängersteg Leuchtenberggring - Anselichten, Regelquerschnitt, Schnitt Bau-km 10,8+09				
Aufgestellt: 29.01.2010				
Bauherr / Auftraggeber DB NETZE DB Netz AG, Niederlassung Süd Richelestraße 3, 80634 München Tel. 089 / 1308-0		Bauherr / Auftraggeber DB NETZE DB Station & Service AG Bahnhofsmanagement München Bayerstr. 10a, 80335 München, Tel. 089 / 1308-0		Bauherr / Auftraggeber DB NETZE DB Energie GmbH Richelestraße 3, 80634 München Tel. 089 / 1308-0
Planersteller: SSF Ingenieure AG Beratende Ingenieure im Bauwesen Domagkstraße 1a 80807 München www.ssf-ing.de		 P. Radl		Auftrags-Nr.:
Projektgesellschaft DB NETZE DB ProjektBau GmbH Regionalbereich Süd Großprojekt 2, S-Bahn-Stammstrecke München Arnulfstr. 27, 80335 München, Tel. 089 / 1308-0 Datum: 26.02.2010 Unterschrift: gez. Scheller		Planzeichen / - Nr. / Codierungen / AZ SSF3PB4-03202c		
Maßstab: 1:200/100	Bauvorhaben: 2. S-Bahn-Stammstrecke München			Höhensystem Normalhöhen NN
Format: 0,35m ²	ggf. weitere Projektdaten zum Bauvorhaben			Koordinatensystem GK - System
ggf. weitere Projektdaten zum Bauvorhaben				Barcode / Ident - Code
Bauwerksnummer		Brückennummer		Belastungsannahmen
Strecke	Kilometer	Kennzahl		Werkstoffe