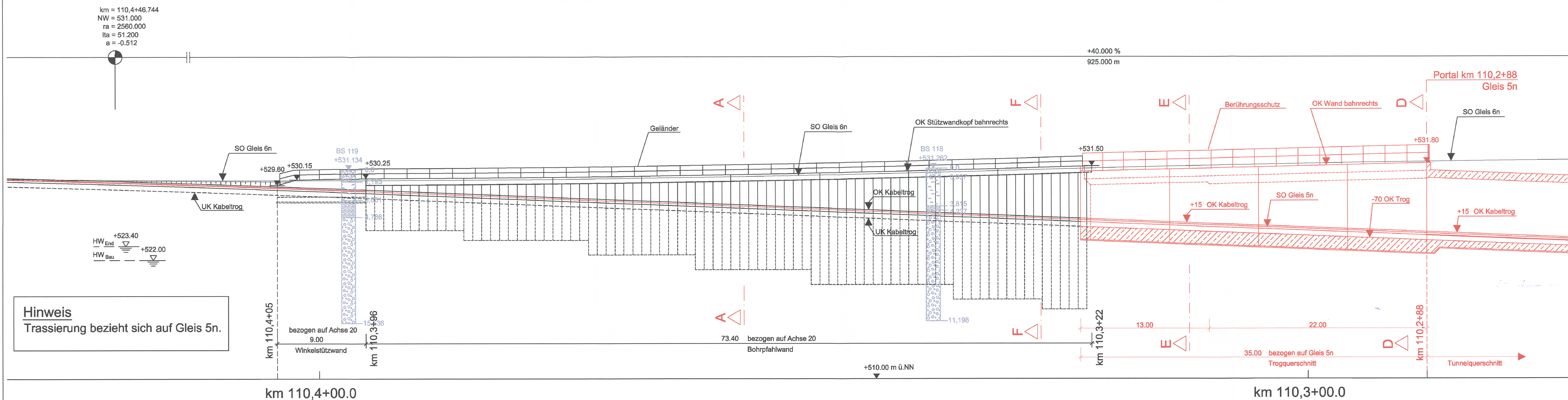


LÄNGSSCHNITT - STÜTZWAND GLEIS 5n (ML - MLEU) M 1:200

Blickrichtung Süden

NORDOST

SÜDWEST



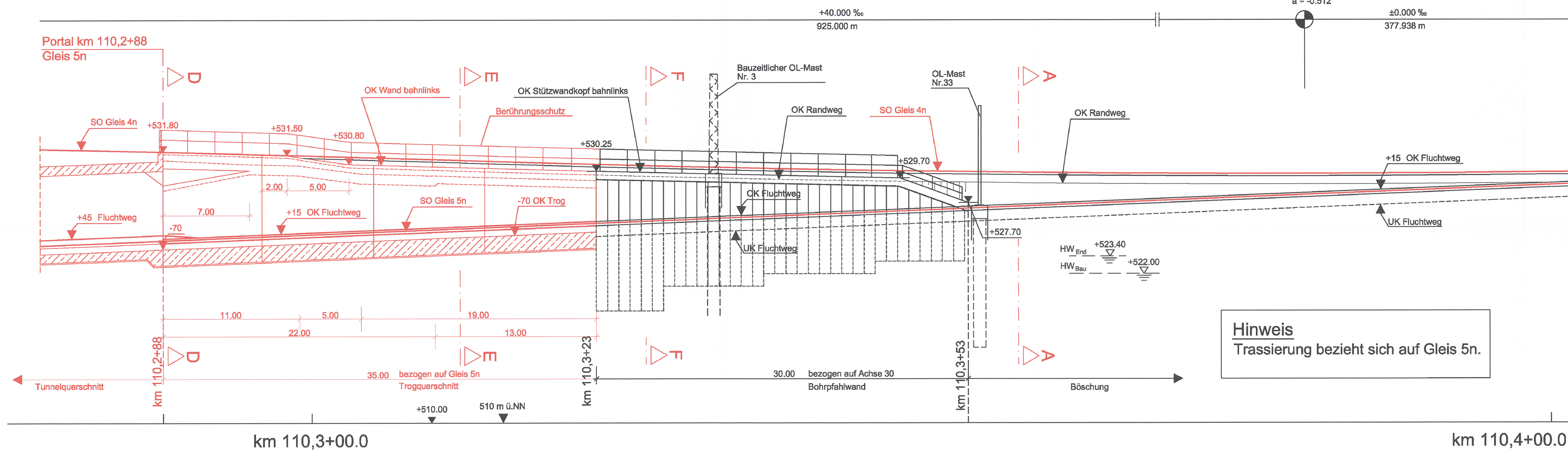
Hinweis
 Trassierung bezieht sich auf Gleis 5n.

LÄNGSSCHNITT - STÜTZWAND GLEIS 5n (ML - MLEU) M 1:200

Blickrichtung Norden

SÜDWEST

NORDOST



Hinweis
 Trassierung bezieht sich auf Gleis 5n.

Anlage: 8.2.3



Planfeststellung nach § 18 ABG
 erteilt am 25.04.2016
 Eisenbahn-Bundesamt, Außenstelle München,
 Az.: 65113-61pps/001-2300#004

i.A. Dr. Hauwey

Nr.	Änderung / Ergänzung	Datum	Name / Stelle	Planstatus / Prüfaufgaben
f				
a				
d				
c	Abgabebemerkung Planfeststellung	26.02.2010	OPB/Led	

Verwendung und Planwerk

Planfeststellung PFA 3neu
Rampenbauwerke Leuchtenbergring - Längsschnitt ML - MLEU
km 110,2 + 88 - 110,4 + 71

Bauherr / Auftraggeber DB NETZE DB Netz AG, Regionalbereich Süd Richterstraße 3, 80634 München Tel. 089 / 1308-0	Bauherr / Auftraggeber DB NETZE DB Station & Service AG Bahnhofsmanagement München Bayenstr. 10a, 80336 München, Tel. 089 / 1308-0	Bauherr / Auftraggeber DB NETZE DB Energie GmbH Energieversorgung Süd, Richterstraße 3 80634 München, Tel. 089 / 1308-0
---	---	--

Planersteller: OBERMEYER PLAN- & BERATUNG	DB International GmbH	DB	PSP Planungsbüro
--	-----------------------	----	---------------------

Projektgesellschaft: DB NETZE DB ProjektBau GmbH Regionalbereich Süd Ordnungsstr. 2, S-Bahn-Stammstrecke München Arnulfstr. 27, 80335 München, Tel. 089 / 1308-0 Datum: 26.02.2010	Unterschrift: <i>gez. pps. Scheller</i>	Planzeichen / - Nr. / Codierungen / AZ OPB3PB4-A3202c
---	---	---

Maßstab: 1:200	Bauvorhaben: 2. S-Bahn-Stammstrecke München	Höhensystem Normalhöhen NN
Format: 0,5 m ²		Koordinatensystem GK - System
ggf. weitere Projektdaten zum Bauvorhaben		
Strecke	Bauwerksnummer	Brückennummer
	Kilometer	Kennzahl
		Belastungsannahmen
		Werkstoffe