

STUVAtec
Studiengesellschaft für
unterirdische Verkehrs-
anlagen mbH

Mathias-Brüggen-Str. 41
50827 Köln

8579-HHAP-028

2. S-Bahn-Stammstrecke München
uPva München Ostbahnhof (tief)
Variante Haidhausen 3 (Endzustand)

Bilder 1 bis 10

Auftraggeber: Planungsgemeinschaft 2. S-Bahn-Stammstrecke
München c/o Obermeyer Planen + Beraten,
Hansastraße 40
D-80686 München

Auftragnehmer: STUVAtec GmbH, 50827 Köln

Stand: 21. November 2011

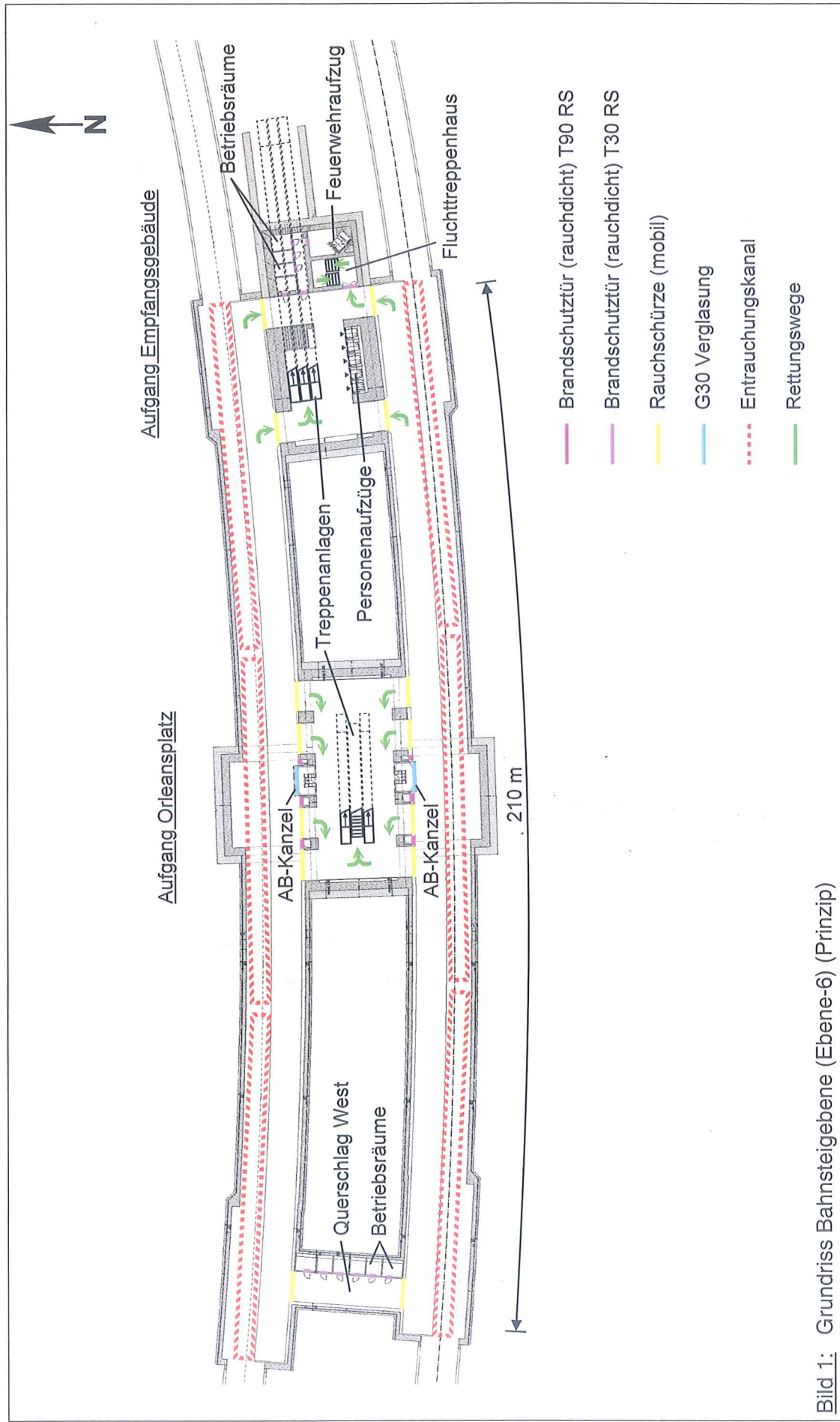


Bild 1: Grundriss Bahnsteigebene (Ebene-6) (Prinzip)

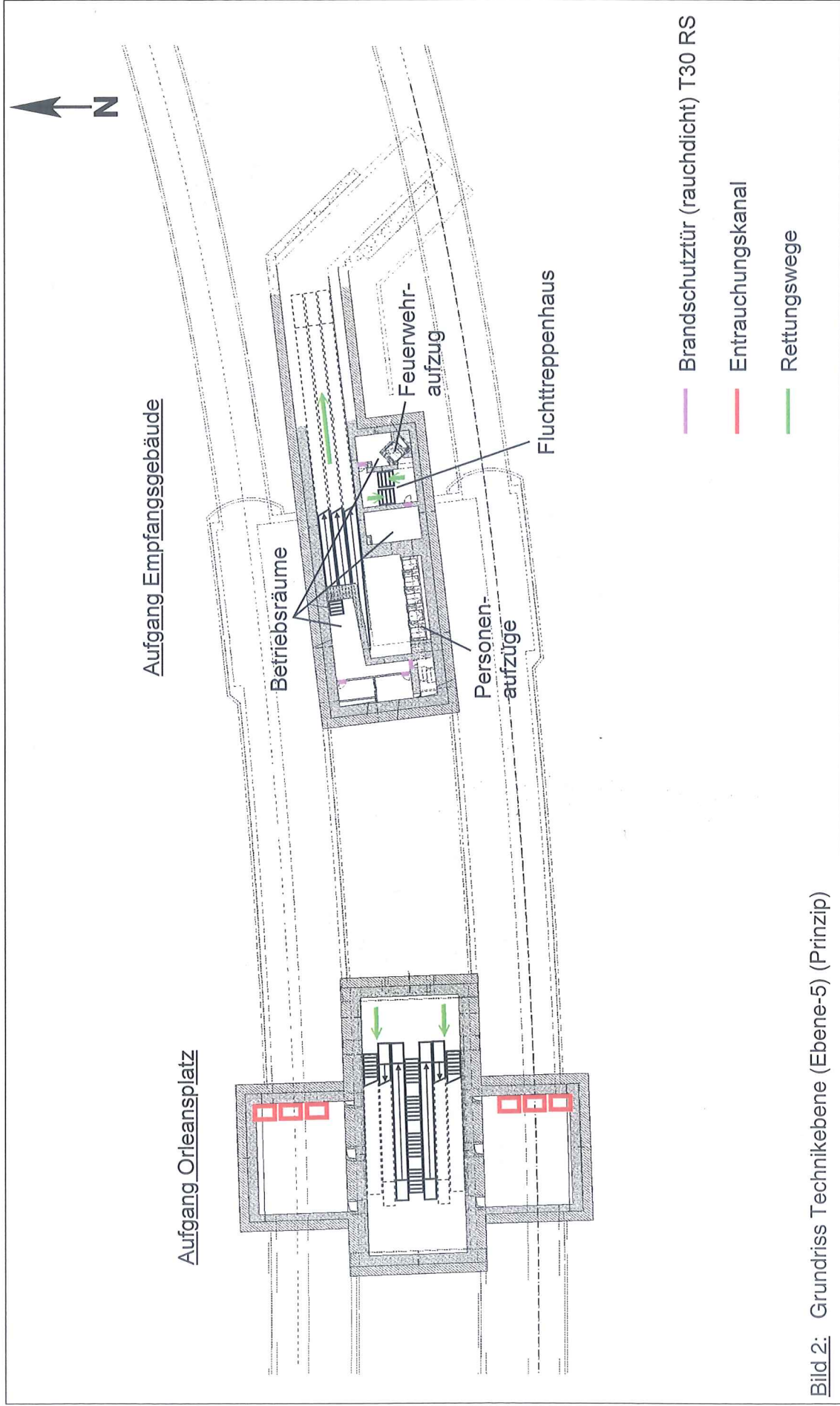


Bild 2: Grundriss Technischebene (Ebene-5) (Prinzip)

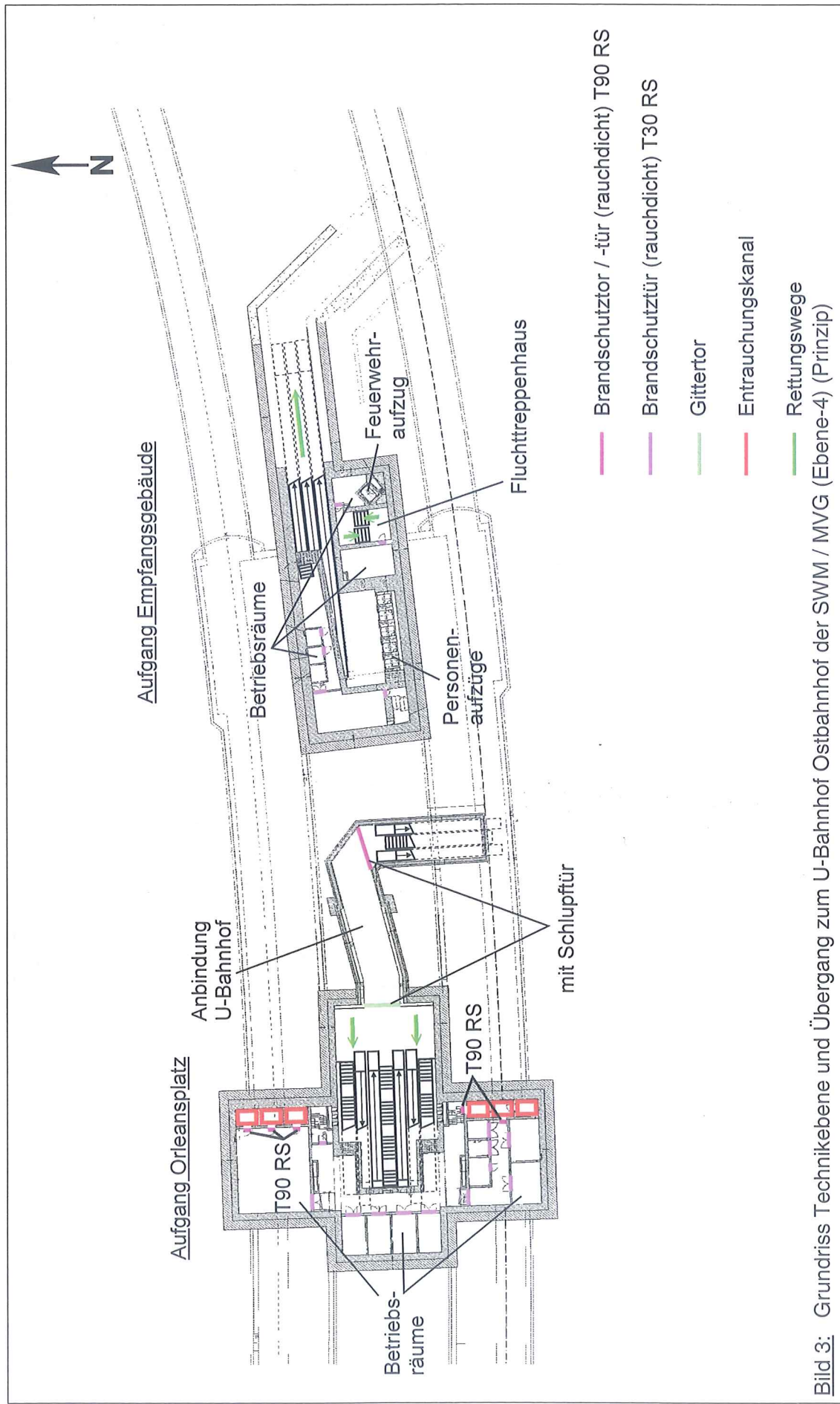


Bild 3: Grundriss Technische Ebene und Übergang zum U-Bahn Ostbahnhof der SWM / MVG (Ebene-4) (Prinzip)

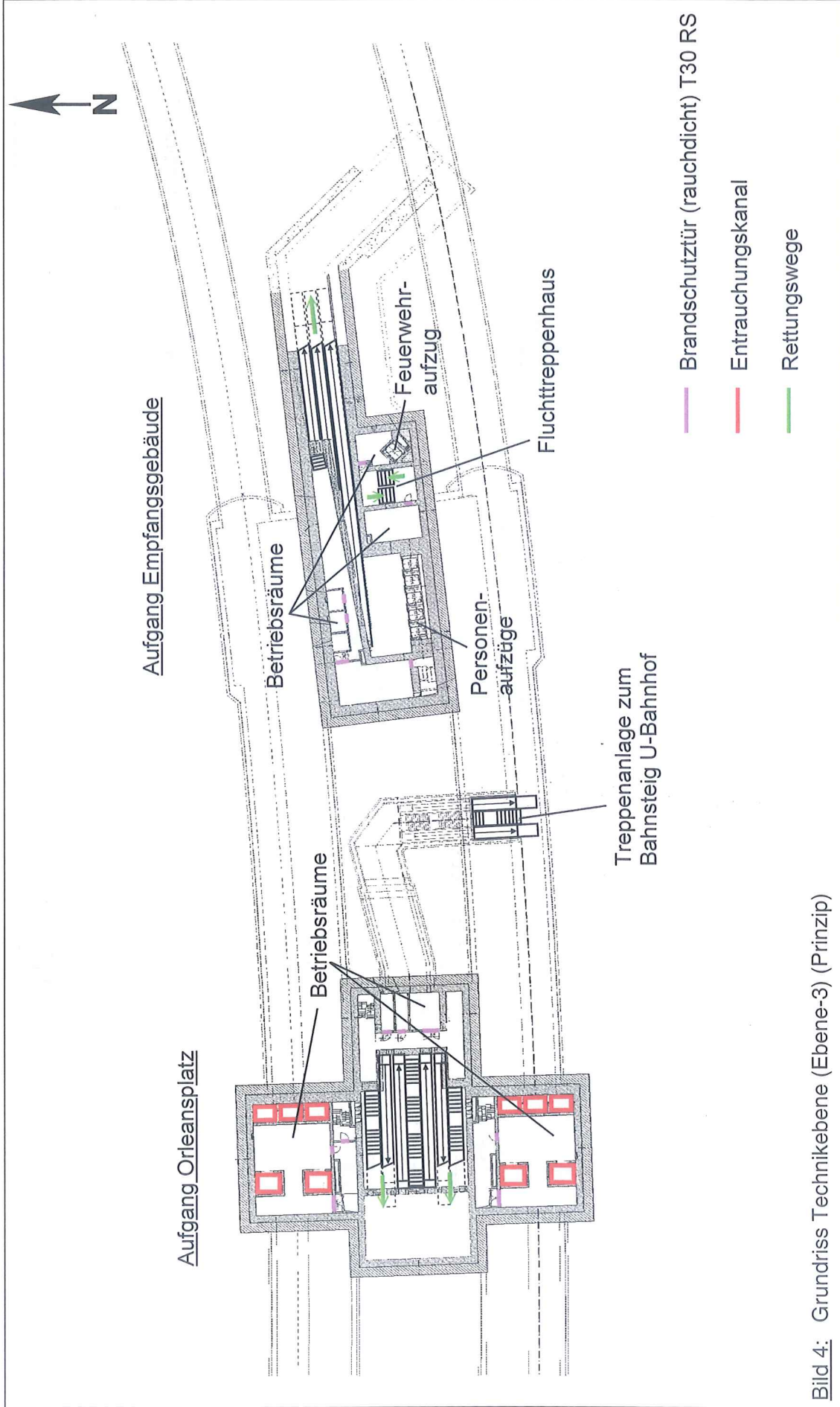


Bild 4: Grundriss Technikenebene (Ebene-3) (Prinzip)

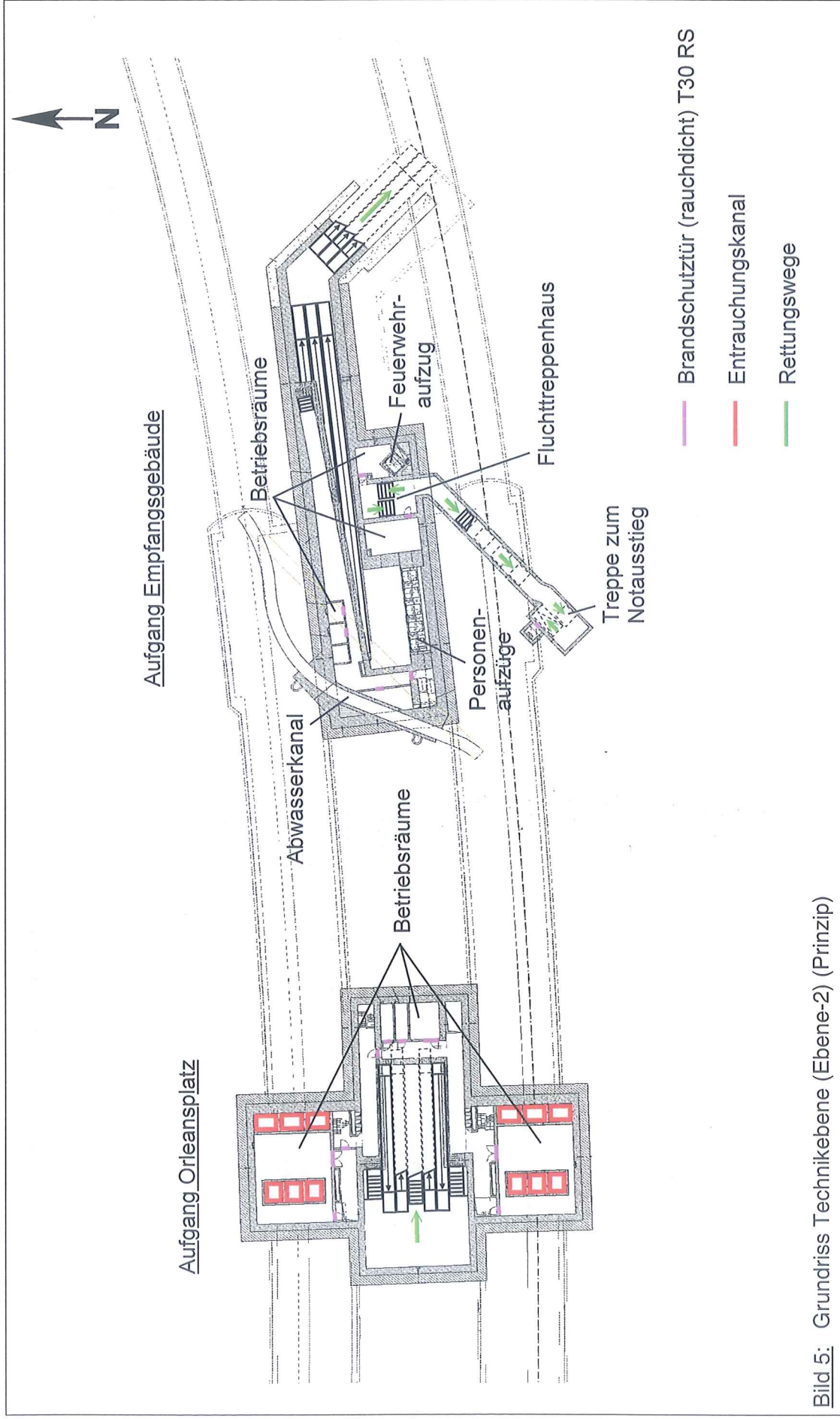


Bild 5: Grundriss Technischebene (Ebene-2) (Prinzip)

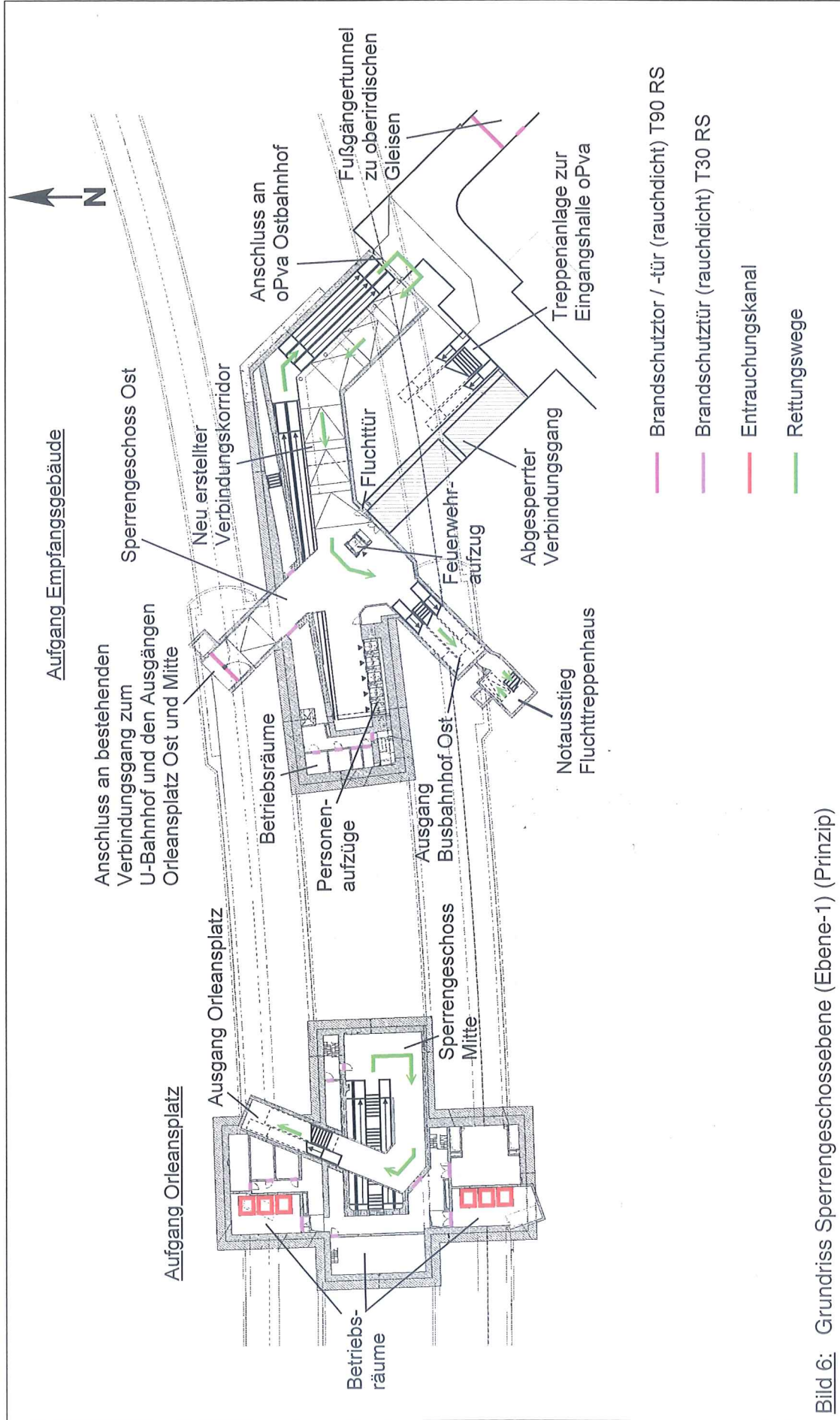


Bild 6: Grundriss Sperrengeschosebene (Ebene-1) (Prinzip)

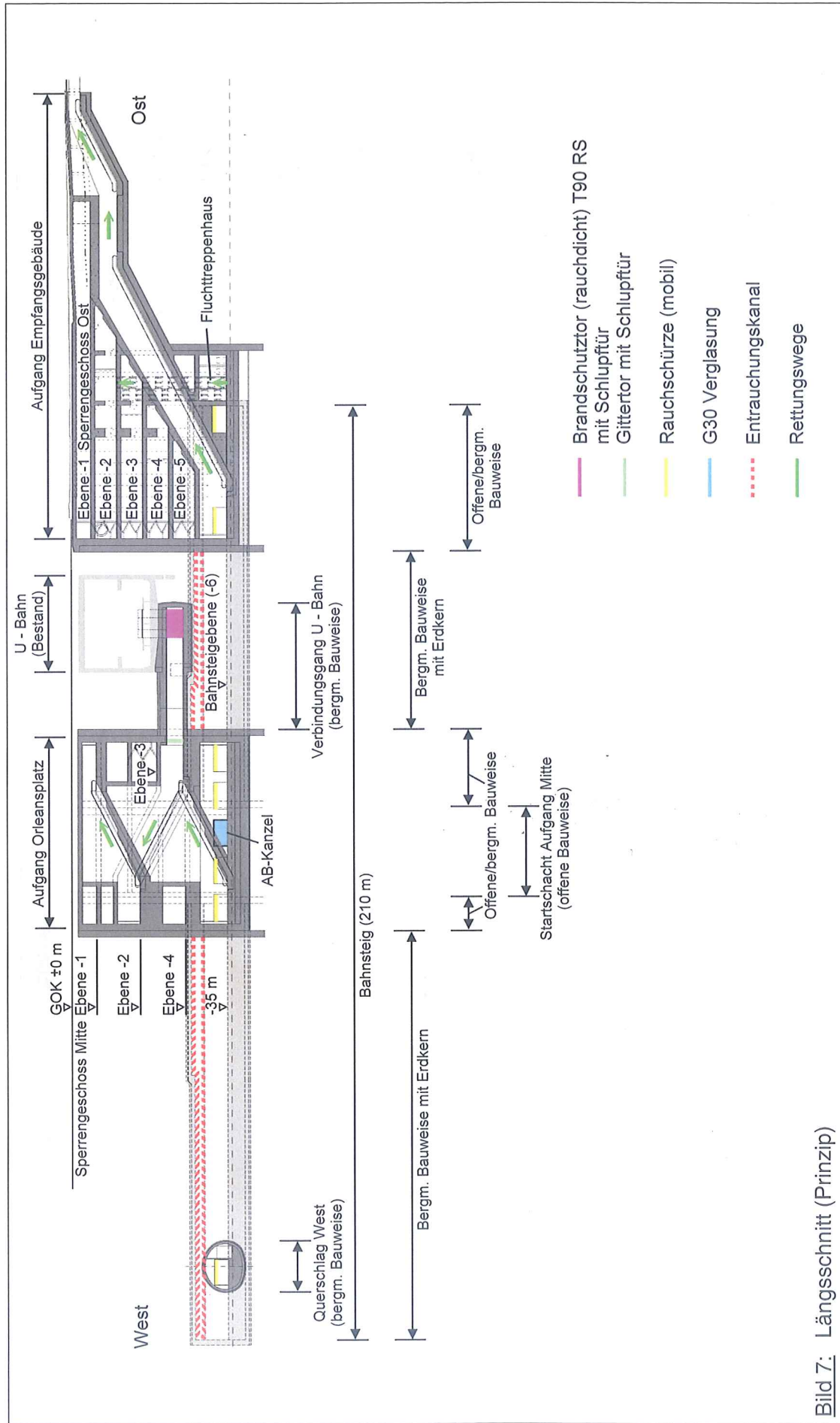


Bild 7: Längsschnitt (Prinzip)

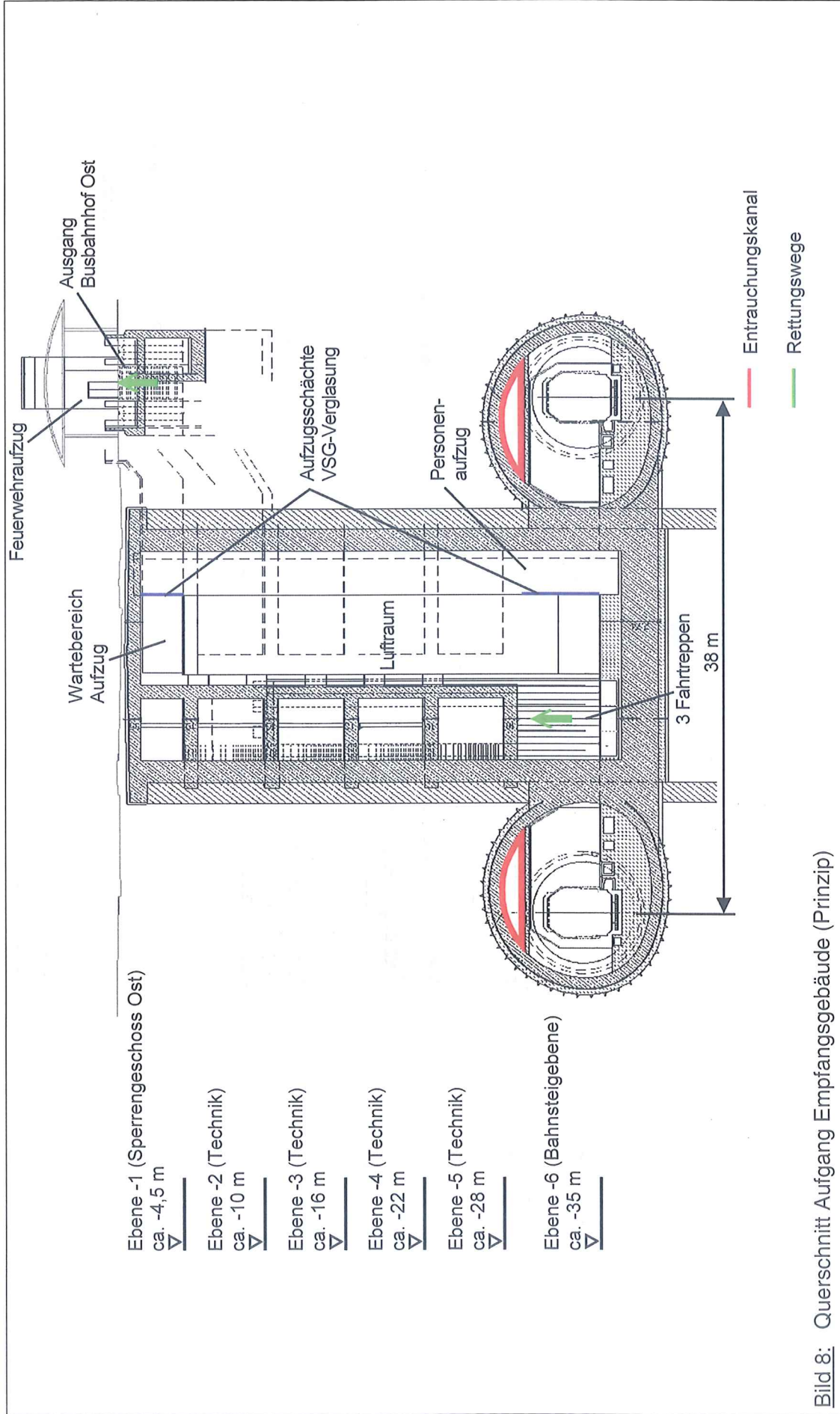


Bild 8: Querschnitt Aufgang Empfangsgebäude (Prinzip)

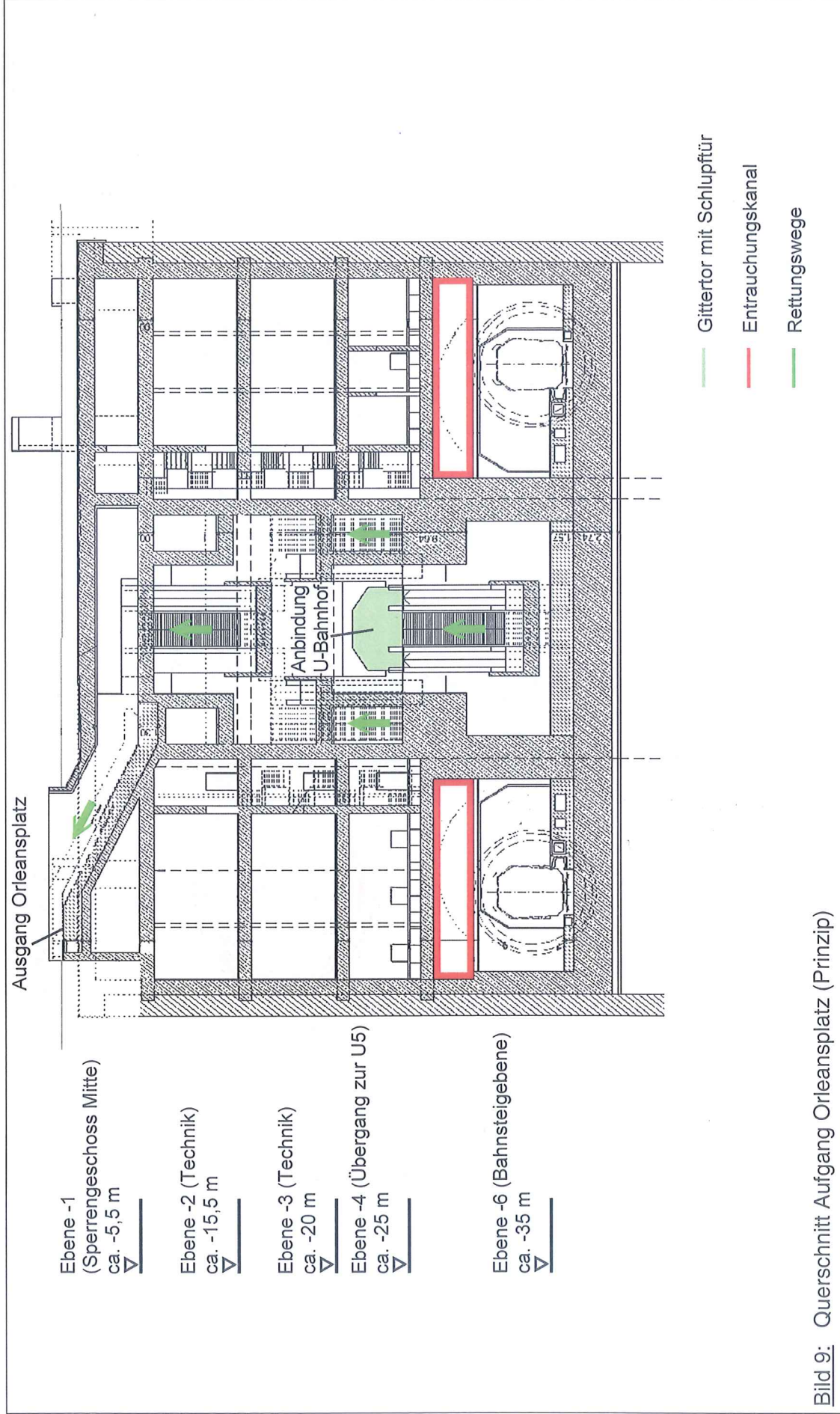


Bild 9: Querschnitt Ausgang Orleansplatz (Prinzip)

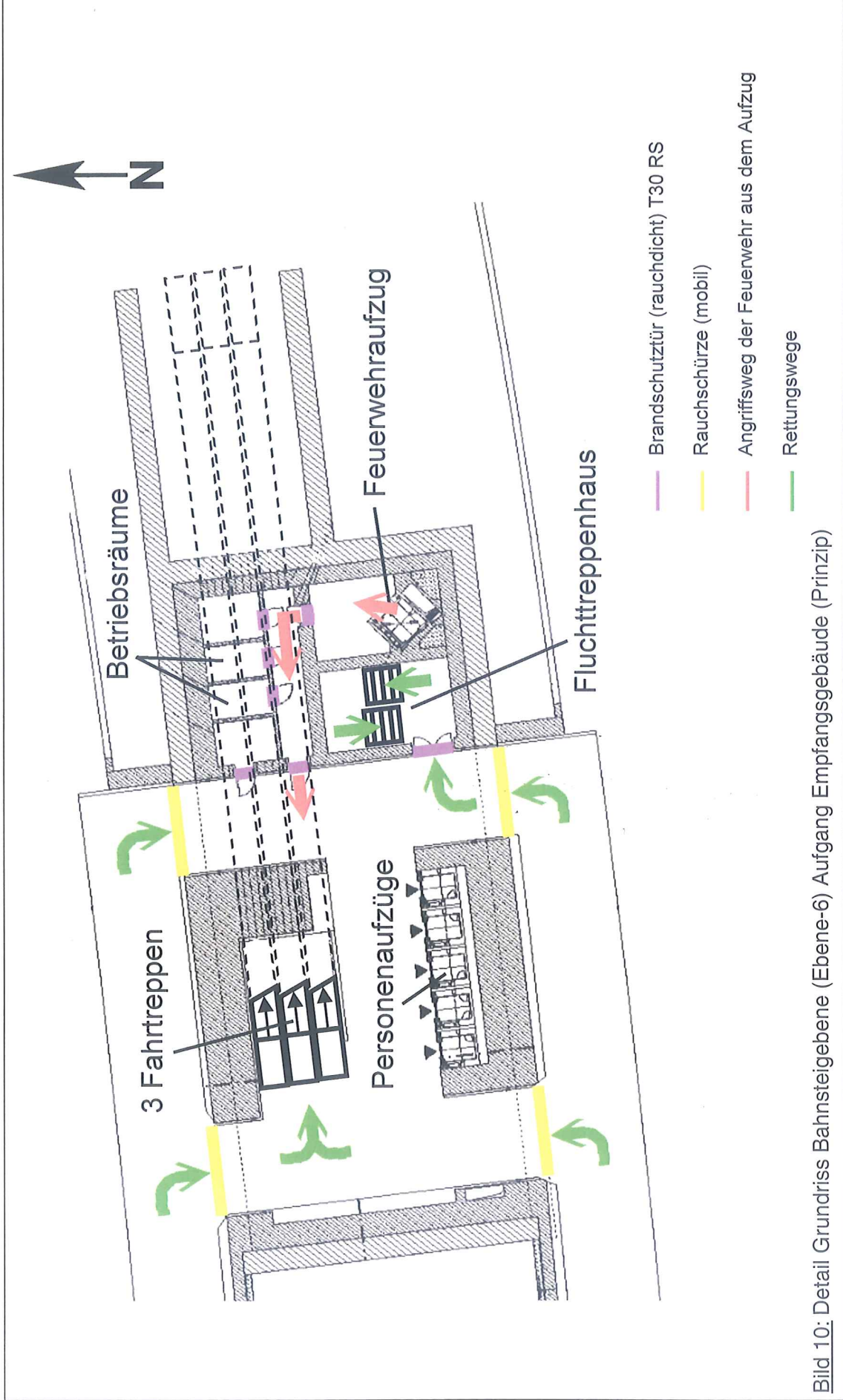


Bild 10: Detail Grundriss Bahnsteigebene (Ebene-6) Aufgang Empfangsgebäude (Prinzip)

