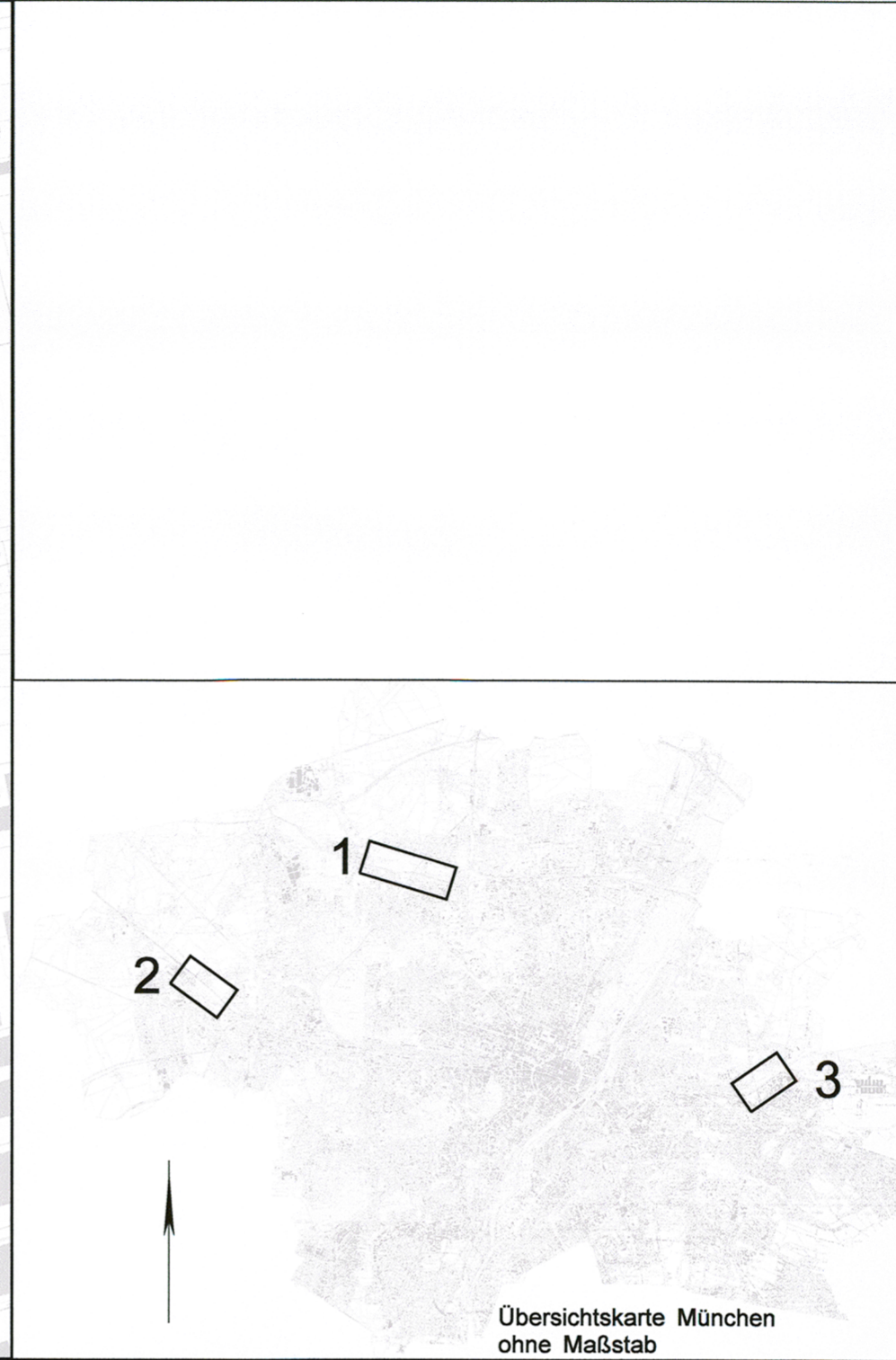


1 Bereitstellungsfläche "Rangierbahnhof München-Nord"



Übersichtskarte München ohne Maßstab

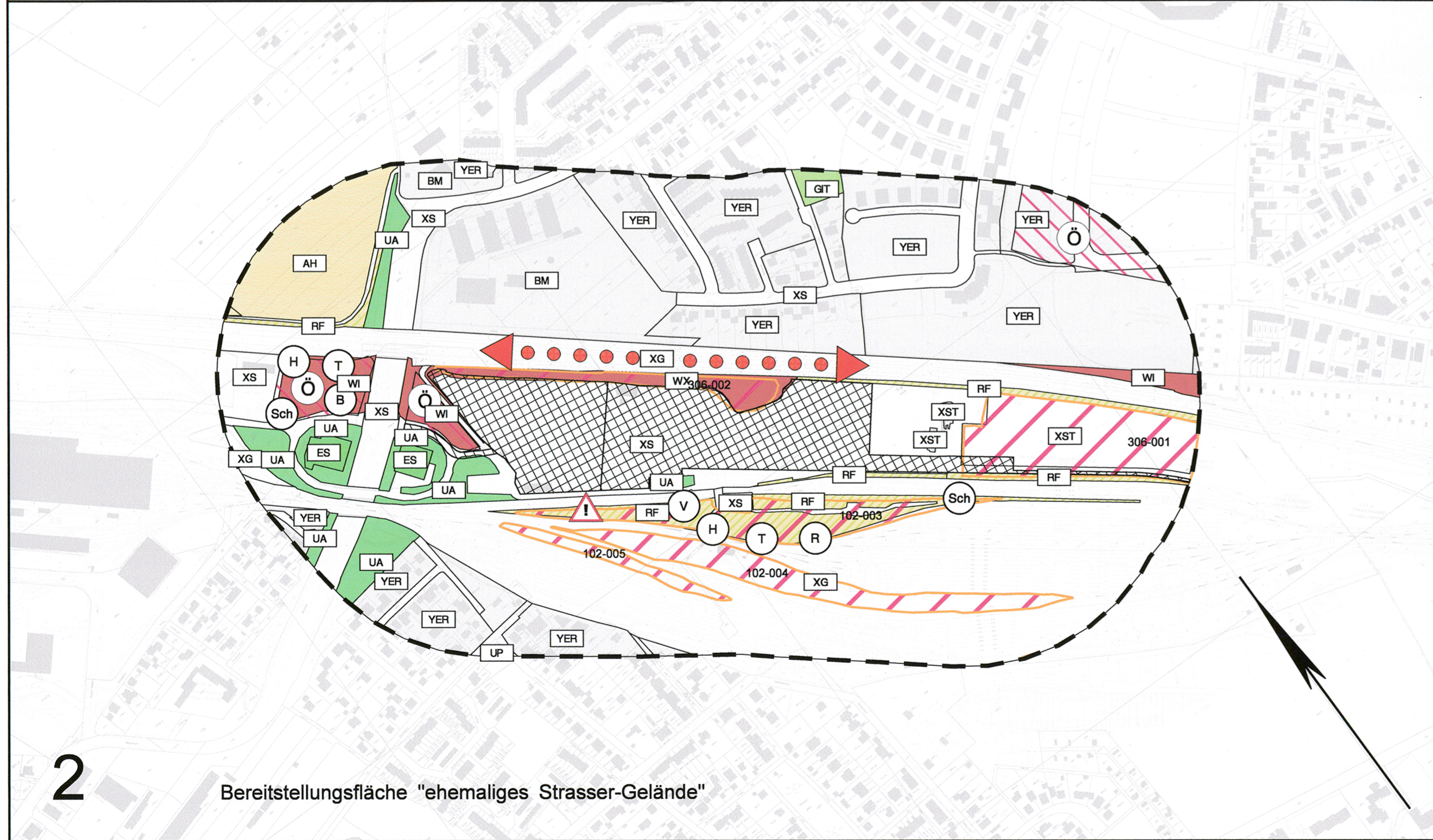
Anlage: 16.2.3A

ersetzt Anlage 16.2.3  
DB ProjektBau GmbH, 19.11.2014  
gez.: f.ppa. Scheller

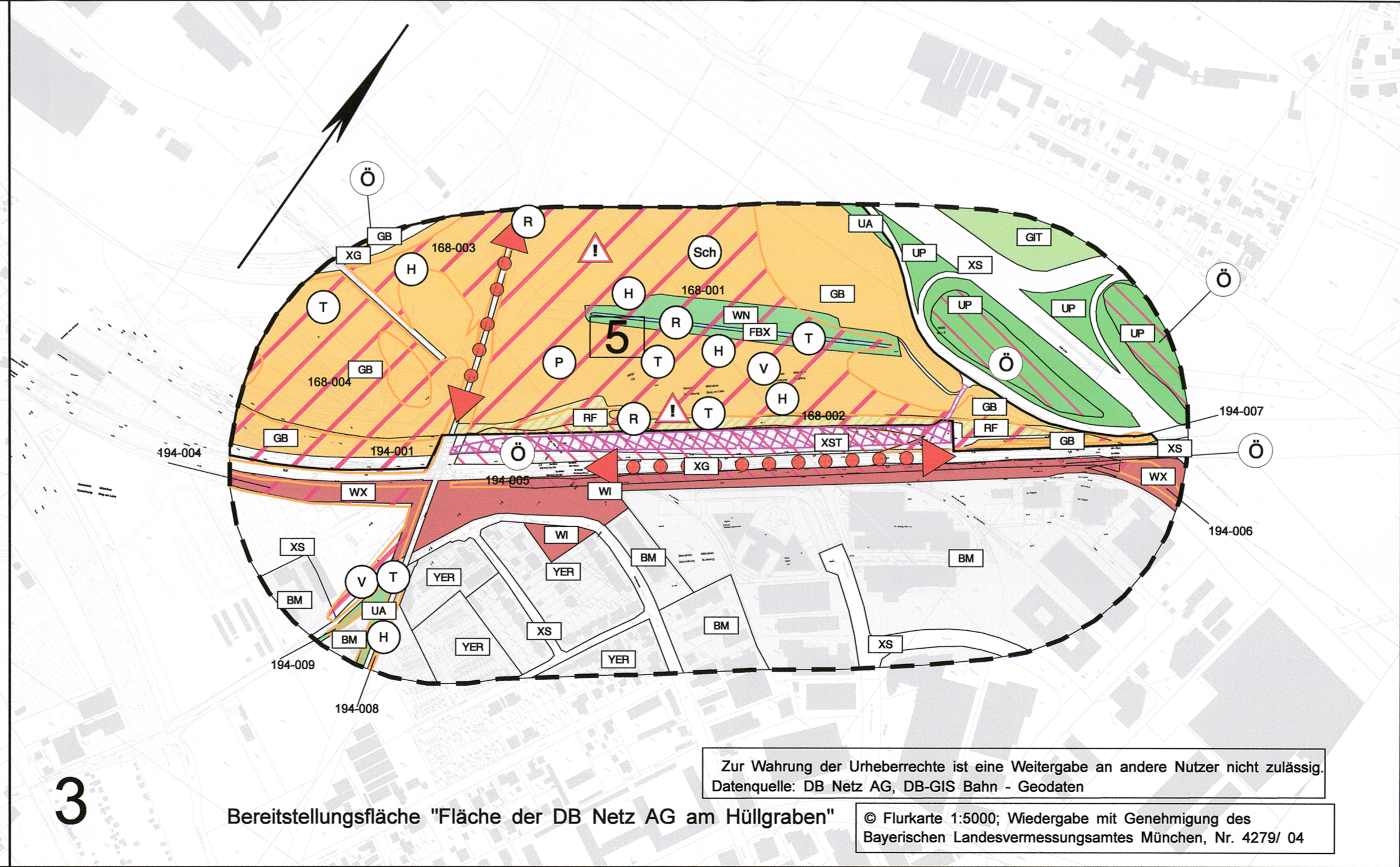


Planfeststellung nach § 18 AEG  
erteilt am 25.04.2016  
Eisenbahn-Bundesamt, Außenstelle München,  
Az.: 65113-611pps/001-2300#004

*i.A. Dr. Jone Meyer*



2 Bereitstellungsfläche "ehemaliges Strasser-Gelände"



3 Bereitstellungsfläche "Fläche der DB Netz AG am Hüllgraben"

Zur Wahrung der Urheberrechte ist eine Weitergabe an andere Nutzer nicht zulässig.  
Datenquelle: DB Netz AG, DB-GIS Bahn - Geodaten

© Flurkarte 1:5000; Wiedergabe mit Genehmigung des Bayerischen Landesvermessungsamtes München, Nr. 4279/ 04

Nr.	Änderung / Ergänzung	Datum	Name / Stelle	Planstatus / Prüflaufdaten
c	Tektur 2014	11/2014	f/plan	
b	Abgabeseitiger Planfeststellung	26.02.10	Fro / Dam	

Verwendung und Planwerk

**Planfeststellung PFA 3neu  
Konfliktplan  
Bereitstellungsflächen**

Aufgestellt: 29.01.2010

Bauherr / Auftraggeber <b>DB NETZE</b> DB Netz AG, Niederlassung Süd Richelstraße 3, 80634 München Tel. 089 / 1308-0	Bauherr / Auftraggeber <b>DB NETZE</b> DB Station & Service AG Bahnhofsmanagement München Bayerstr. 10a, 80335 München, Tel. 089 / 1308-0	Bauherr / Auftraggeber <b>DB NETZE</b> DB Energie GmbH Energieversorgung Süd, Richelstraße 3 80634 München, Tel. 089 / 1308-0
--	---	---

Planfeststeller:  
**OBBERMEYER** PLANEN + BEWERTEN GMBH, **DB** INTERNATIONAL GMBH, **PSP** CONSULTING ENGINEERS GMBH

Projektgesellschaft: **DB NETZE**  
DB ProjektBau GmbH  
Regionalbereich Süd  
Großprojekt 2, S-Bahn-Stammstrecke München  
Amulfstr. 27, 80335 München, Tel. 089 / 1308-0  
Datum: 19.11.2014 Unterschrift: gez. Scheller

Maßstab: 1 : 5000	Bauvorhaben: <b>2. S-Bahn-Stammstrecke München</b>	Höhensystem Normalhöhen NN
Format: 0.40m <sup>2</sup>		Koordinatensystem GK - System
ggf. weitere Projektdaten zum Bauvorhaben		Barcode / Ident - Code

Strecke	Bauwerksnummer Kilometer	Brückennummer Kennzahl	Belastungsannahmen Werkstoffe
---------	-----------------------------	---------------------------	----------------------------------