


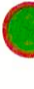



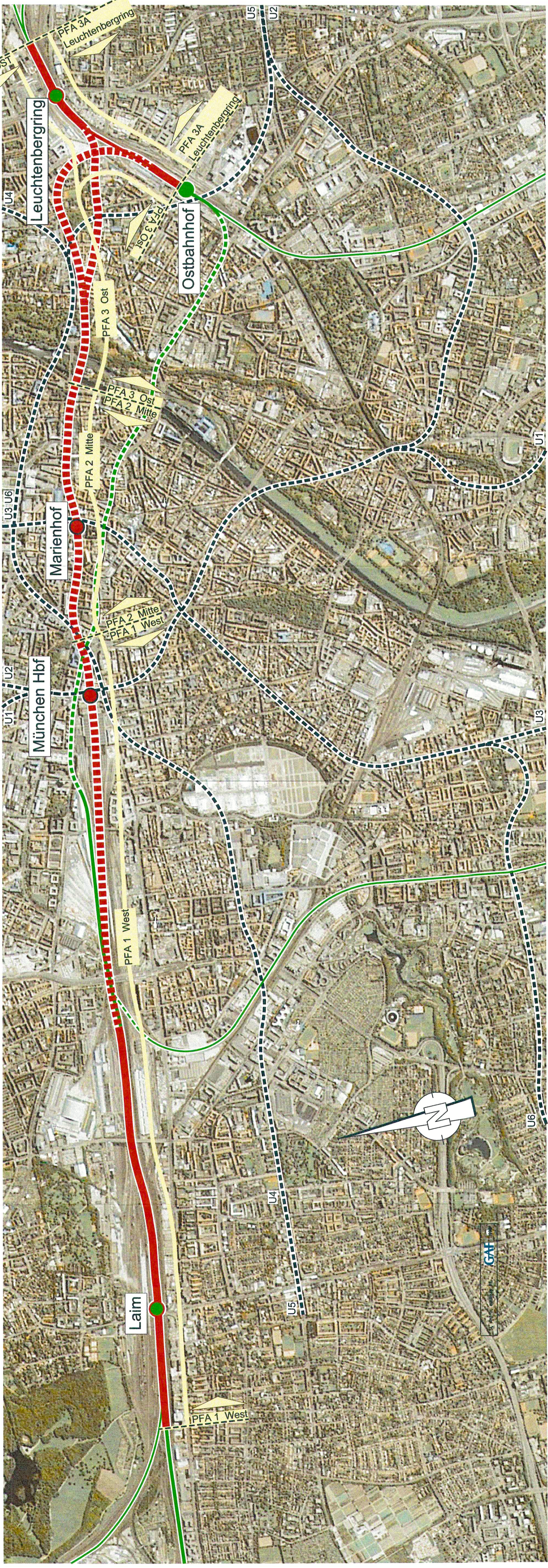
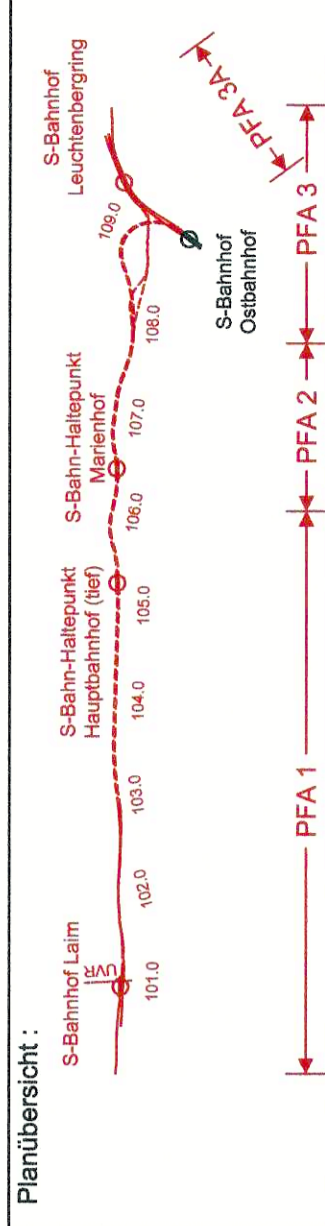


Legende

-  2. S-Bahn-Stammstrecke (geplant)
-  2. S-Bahn-Stammstrecke im Tunnel (geplant)
-  Stationen 2. S-Bahn-Stammstrecke (Neubau)
-  Stationen 2. S-Bahn-Stammstrecke (Umbau)
-  bestehende S-Bahn-Strecken
-  Stationen bestehende S-Bahn-Strecken (Auswahl)
-  bestehende U-Bahn-Strecken



Nur zur Information



Nr.	Änderung / Ergänzung	Datum	Name / Stelle	Planstatus / Prüflaufdaten
f				
e				
d				
c	Abgabesamplar Planfeststellung	17.12.2004	St/PSM2-4 (OPB)	

**Planfeststellung
Übersicht Gesamtprojekt**

Aufgestellt: 17.12.2004

Bauherr / Auftraggeber DB Netz AG Niederlassung Süd Richterstraße 3, 80634 München Tel. 089 / 1308-0	Bauherr / Auftraggeber DB Station & Service AG Bahnhofmanagement München Bayerstr. 10, 80225 München, Tel. 089 / 1308-0	Bauherr / Auftraggeber DB Energie GmbH Richterstraße 3 80634 München Tel. 089 / 1308-0
Planersteller: OBERMEYER PLAN- & BERATUNGSGES. IV 1005	Planungsgemeinschaft 2. S-Bahn-Stammstrecke München Gesamtplanung Los 2 DE-Consult Deutsche Eisenbahn-Consulting GmbH	Auftrags-Nr.: 15512
Projektgesellschaft Die Bahn DB Projektbau GmbH Niederlassung Süd Richterstraße 3 80634 München Tel. 089 / 1308-0 Projektplanung Los 2 Datum: 3.10.04		beab. 24.11.04 Km 982 24.11.04 Stl gepr. 26.11.04 Lo
MeiBstab: ohne Format: 0,34 m ² ggf. weitere Projektdaten zum Bauvorhaben		Planzeichen / - Nr. / Codierungen / AZ OPB0EB4-C0001c
Bauvorhaben: 2. S-Bahn-Stammstrecke München ML / MOPS Bau-km 100,6+00 - 110,1+85 MAMP / MLEU Bau-km 300,0+00 - 301,6+27 / 1,6+27 - 2,1+75 MOPS / MLEU Bau-km 0,0+00 - 1,1+00		Höhensystem Normalhöhen NN Koordinatensystem GK - System Barcode / Ident. - Code
Strecke	Bauwerknummer Kilometer	Blocknummer Kennzahl
		Beleuchtungsmaßnahmen Werkstoffe