

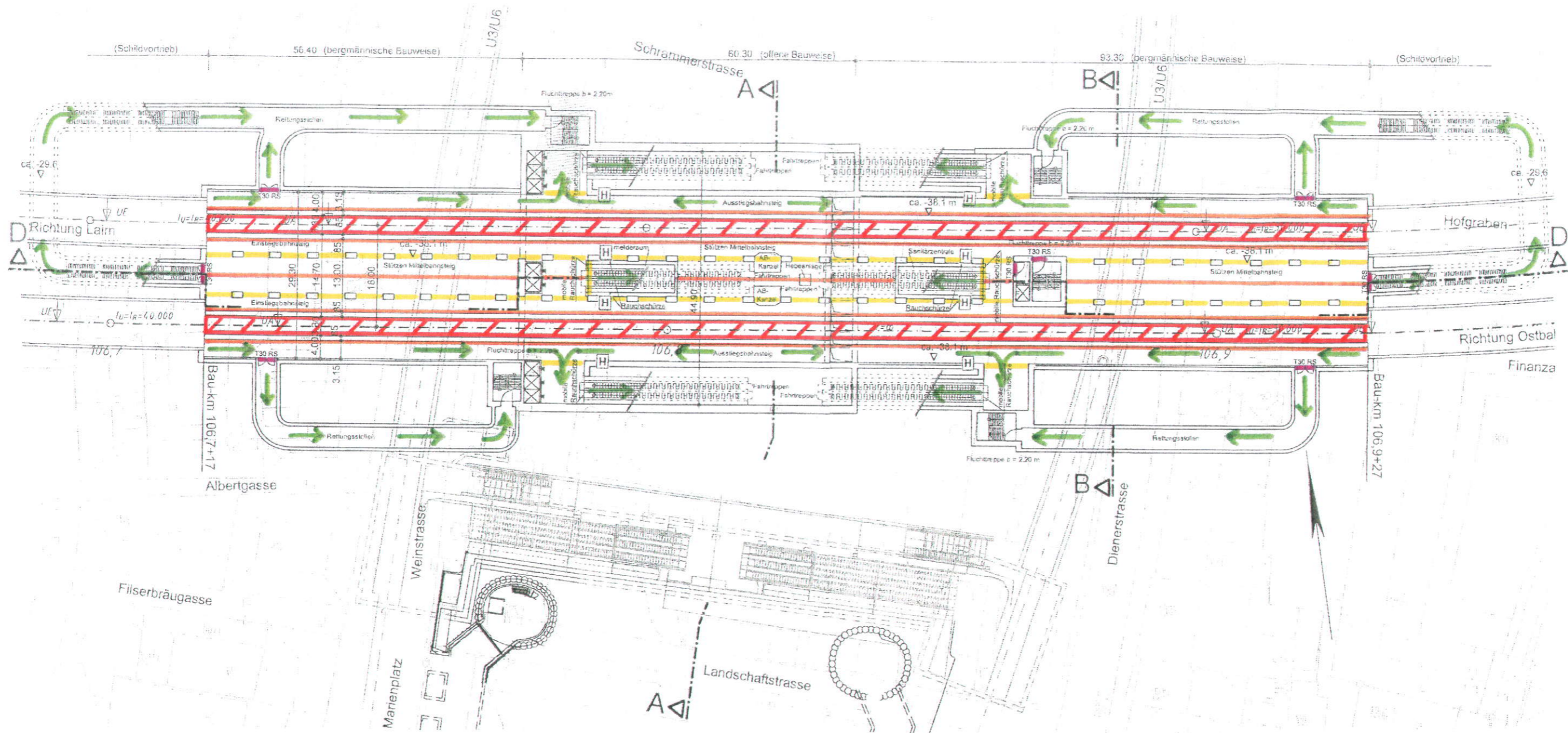
Bildanhang

2. S-Bahn-Stammstrecke München

Rettungswege und brandschutztechnische Einrichtungen

für die uPva Hp Marienhof

Stand: 03. März 2005



- Brandschutztor / -tür (rauchdicht) T30 RS
 - Rauchschrürze
 - Entrauchungskanal
 - Linienbrandmelder
- Rettungswege
 - Wandhydrant auf trockener Steigleitung

Bild 1: Grundriss Bahnsteigebene mit brandschutztechnischen Einrichtungen

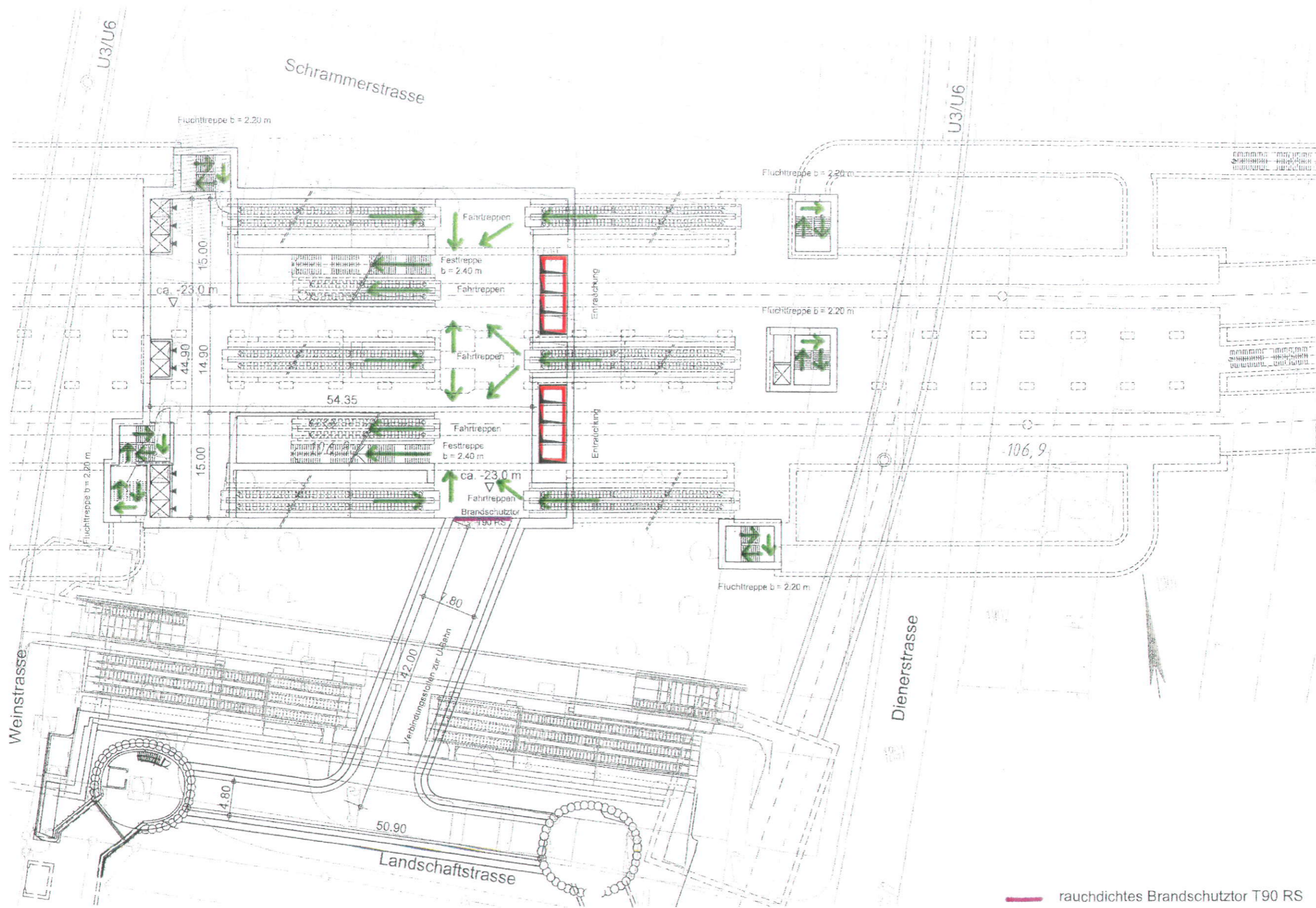
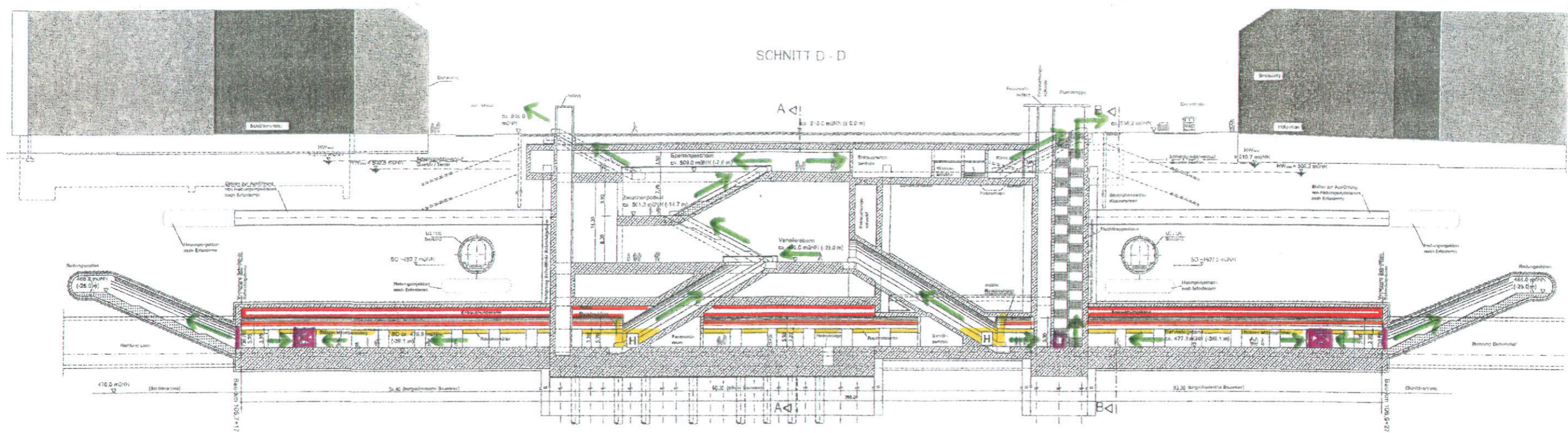


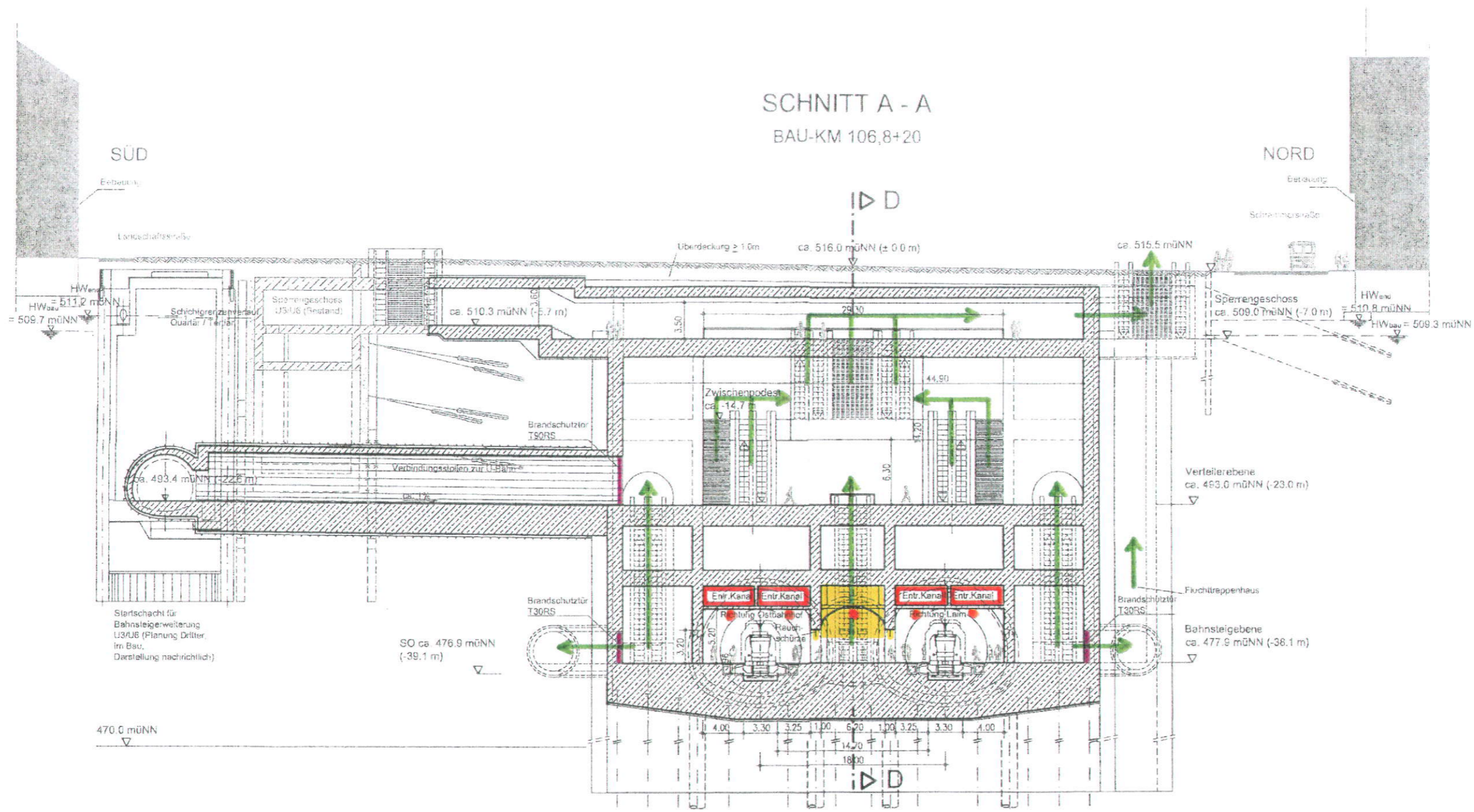
Bild 2: Grundriss Verteilerebene mit brandschutztechnischen Einrichtungen

- rauchdichtes Brandgeschutztor T90 RS
- Entrauchungskanal
- Rettungswege



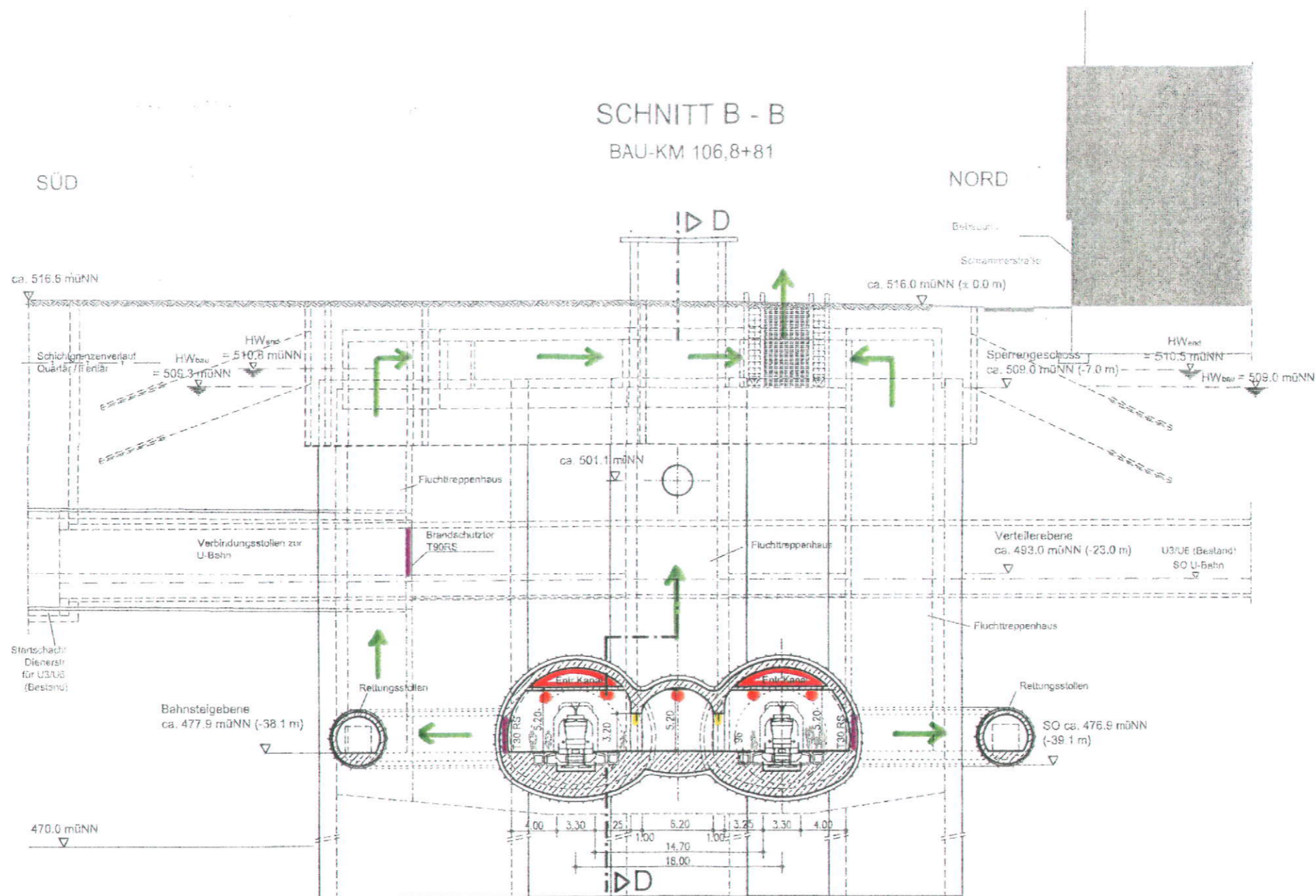
- Brandschutztor / -tür (rauchdicht) T30 RS
- Rauchschrürze
- Entrauchungskanal
- Linienbrandmelder
- Wandhydrant auf trockener Leitung
- Rettungswege

Bild 3: Längsschnitt (Schnitt D-D) mit brandschutztechnischen Einrichtungen



- Brandschutztor / -tür (rauchdicht)
- Rauchschürze
- Entrauchungskanal
- Linienbrandmelder
- Rettungswege

Bild 4: Schnitt A-A mit Fußgängertunnel zum U-Bahnhof Marienplatz; brandschutztechnische Einrichtungen



- Brandschutztor / -tür (rauchdicht)
- Rauchschürze
- Entrauchungskanal
- Linienbrandmelder
- Rettungswege

Bild 5: Schnitt B-B mit brandschutztechnischen Einrichtungen

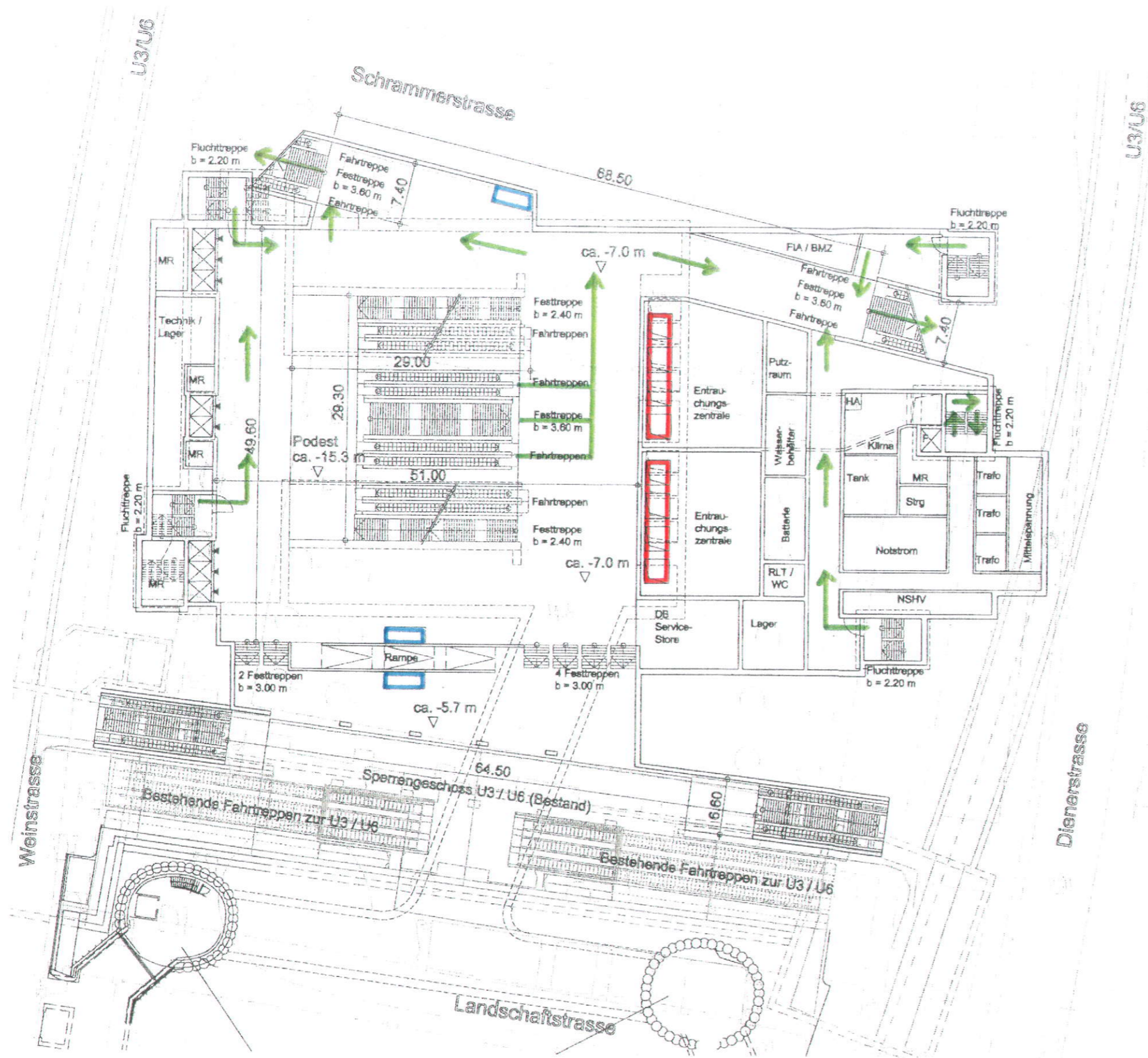


Bild 6: Grundriss Sperrgeschoss mit brandschutztechnische Einrichtungen

- Entrauchungsschächte
- Rettungswege
- Sonderveranstaltungsfläche

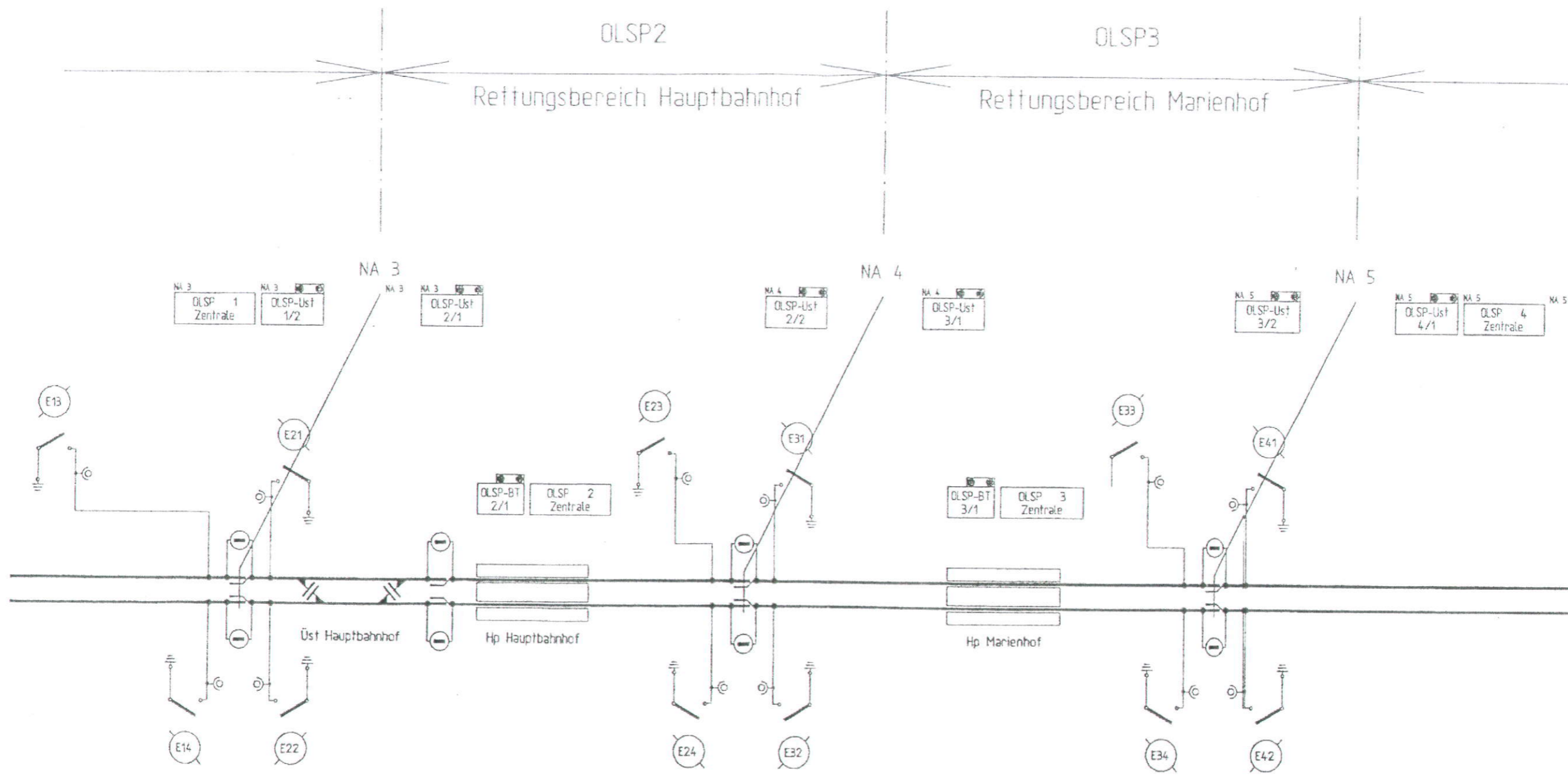

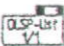
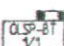


Bild 7: OLSP-Einrichtungen im Bereich der uPva Marienhof

| | |
|---|--|
|  | OLSP Zentrale Standschrank (B x H x T) 800 x 2000 x 600 50 Hz Leistungsanschluß erforderlich DCF Echtzeit erforderlich (Antenne oder Signal) |
|  | OLSP Unterstation Standschrank (B x H x T) 1200 x 1200 x 400 mit integriertem Bedientableau (BT) 50 Hz Leistungsanschluß erforderlich |
|  | OLSP Bedientableau Wandschrank (B x H x T) 400 x 700 x 250 mit abgesetztem Bedientableau (B x H x T) 400 x 300 x 250 50 Hz Leistungsanschluß erforderlich |