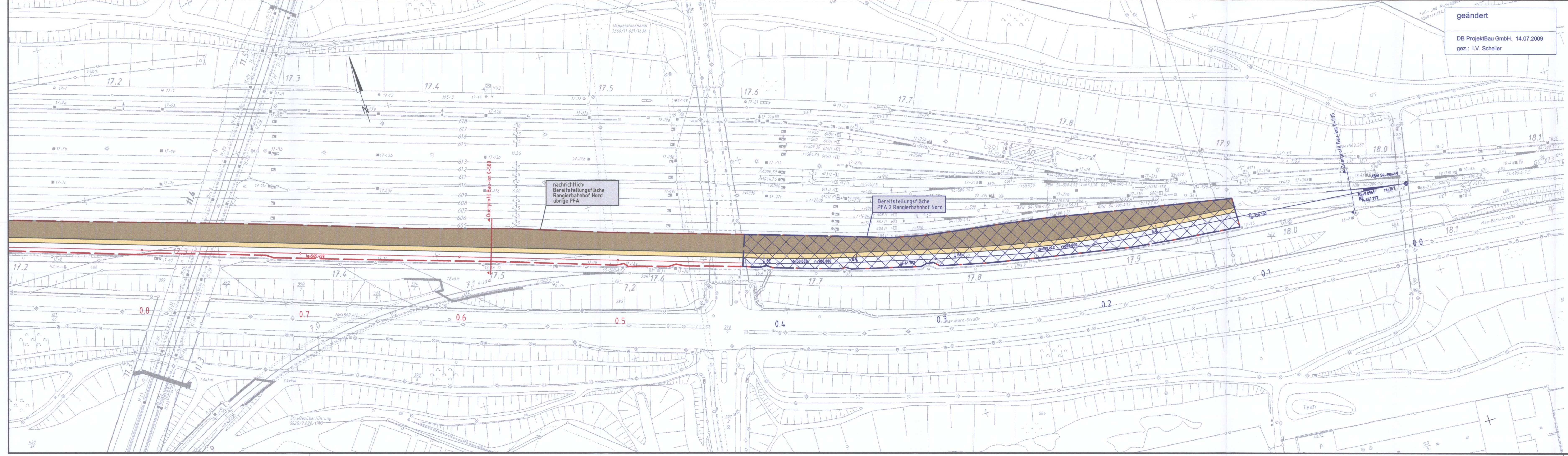


16.07.2009 10:10 karmelch @ 07:15
 R:\G_1714\91\CAD\VAL\ph_A\Utoph\kiesla\lib\Ref-A\Nord\essliche_Tellraeche.dwg / Layout_L_A0_27x18B9
 DB-Abord_essliche_Tellraeche.dwg / Layout_L_A0_27x18B9



geändert
 DB ProjektBau GmbH, 14.07.2009
 gez.: i.V. Scheller

nachrichtlich
 Bereitstellungsfläche
 Rangierbahnhof Nord
 übrige PFA

Bereitstellungsfläche
 PFA 2 Rangierbahnhof Nord

Legende

- versiegelte Flächen
- teilversiegelte Flächen
- unversiegelte Flächen
- Zufahrten und Wege
- Flächenumgriff, Tektur
- Grenze der Bereitstellungsfläche
- Neubau Gleisanlagen
- bestehende Gleisanlagen
- Kippkante
- Grenze der Bereitstellungsfläche Tektur

Anlage: 13.3.2.2 A

Planübersicht: S-Bahn-Laim, S-Bahn-Hauptbahnhof (tief), S-Bahn-Hauptbahnhof Marienhof, S-Bahn-Hauptbahnhof Leuchtenberg, S-Bahn-Ostbahnhof

Nr.	Änderung / Ergänzung	Datum	Name / Stelle	Planstatus / Prüfaufdaten
c	Tektur Flächengröße	14.07.2009	Loibl	
b	Abgabexemplar Planfeststellung			

Verwendung und Planwerk

Planfeststellung PFA 2
Lageplan Bereitstellungsfläche Rangierbahnhof Nord
Ostliche Teilfläche

Aufgestellt: 17.12.04

Bauherr / Auftraggeber DB Netz AG Niederlassung Süd Richelstraße 3, 80634 München Tel. 089 / 1308-0	Bauherr / Auftraggeber DB Station & Service AG Bahnhofsmanagement München Richelstr. 10, 80225 München, Tel. 089 / 1308-0	Bauherr / Auftraggeber DB Energie GmbH Richelstraße 3 80634 München Tel. 089 / 1308-0
--	---	--

Plansteller:
Die Bahn
 DB ProjektBau GmbH
 Niederlassung Süd
 Bautechnik und Streckenaurüstung
 Richelstraße 3
 80634 München

Projektgesellschaft:
Baumanagement
 DB ProjektBau GmbH
 Niederlassung Süd
 Projektzentrum München 2
 Datum: 14.07

Die Bahn
 DB ProjektBau GmbH
 Richelstraße 3
 80634 München
 Tel. 089 / 1308-0
 Unterschrift: *[Signature]*

Mäßstab: 1 : 1000
 Format: 0,35 m²
 ggf. weitere Projektdaten zum Bauvorhaben

Bauvorhaben:
2. S-Bahn-Stammstrecke München
 ML / MOPS Bau-km 100,6+00 - 110,1+65
 MAMP / MLEU Bau-km 300,0+00 - 301,6+27 / 1,6+27 - 2,1+75
 MOPS / MLEU Bau-km 0,9+00 - 1,7+00

Strecke		Brückennummer		Beleuchtungsannahmen	
Kilometer	Kannzahl				

Höhensystem: Normalhöhen NN
 Koordinatensystem: GK-System
 Barcode / Ident - Code