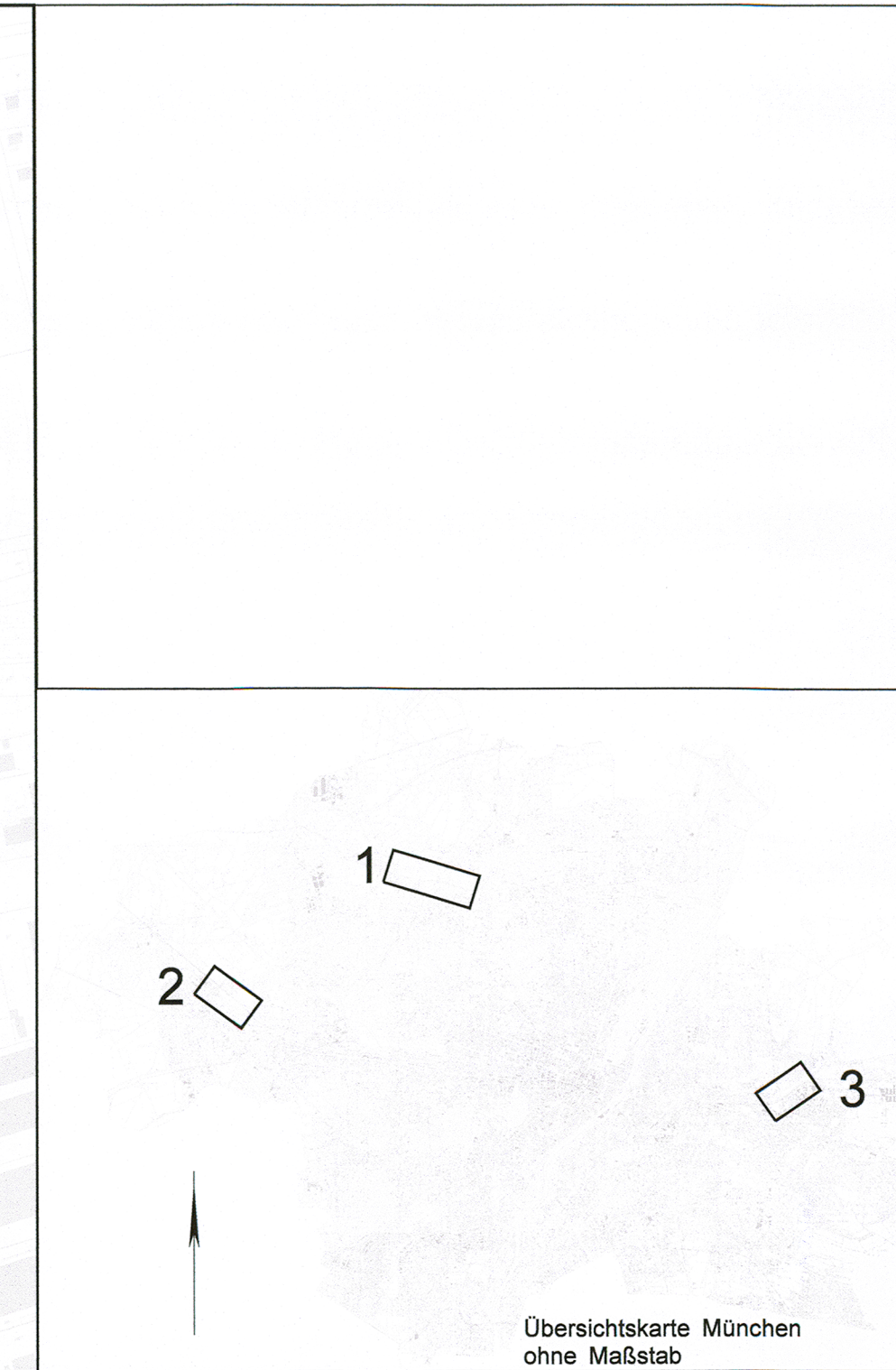


1

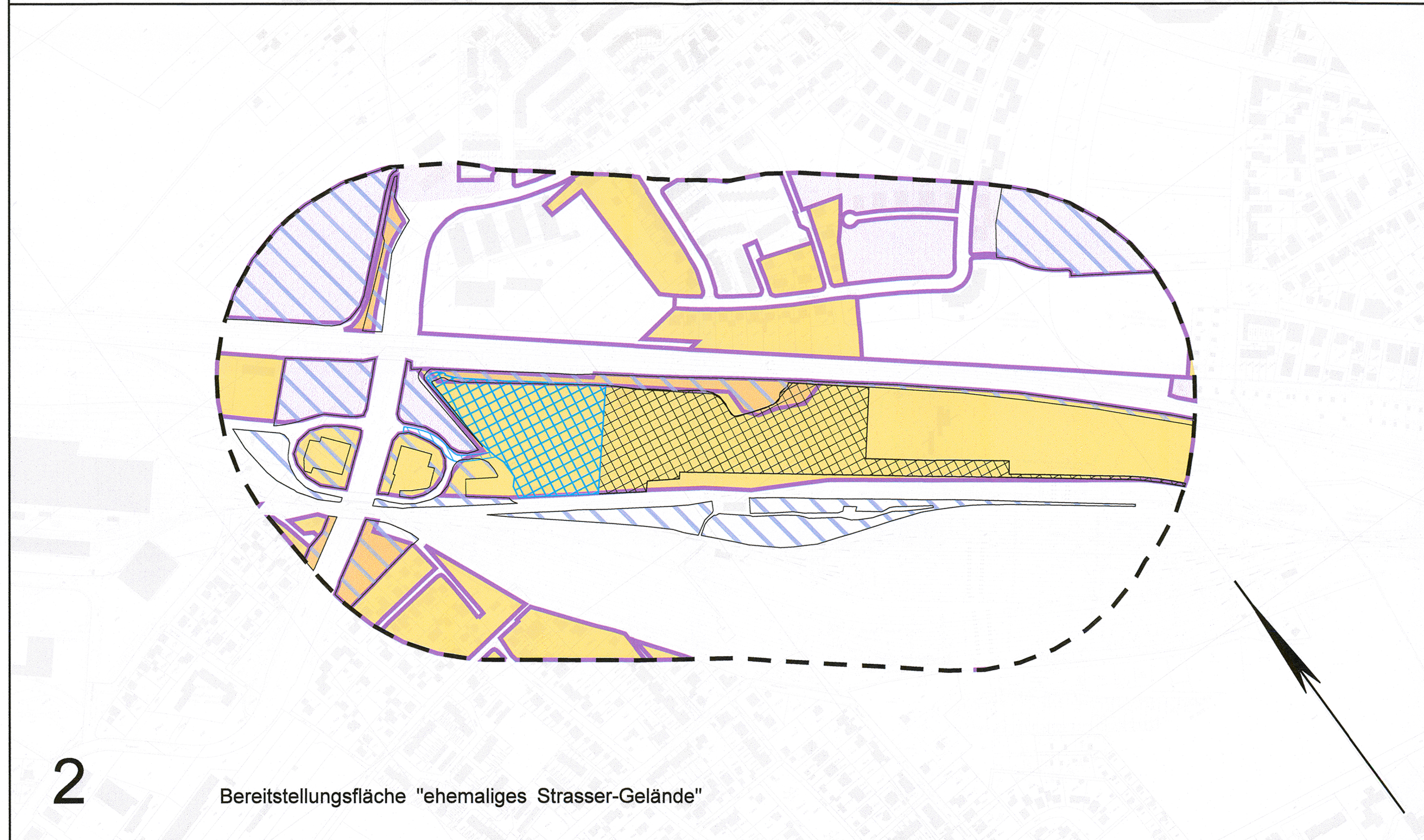
Bereitstellungsfäche "Rangierbahnhof München-Nord"



Übersichtskarte München
ohne Maßstab

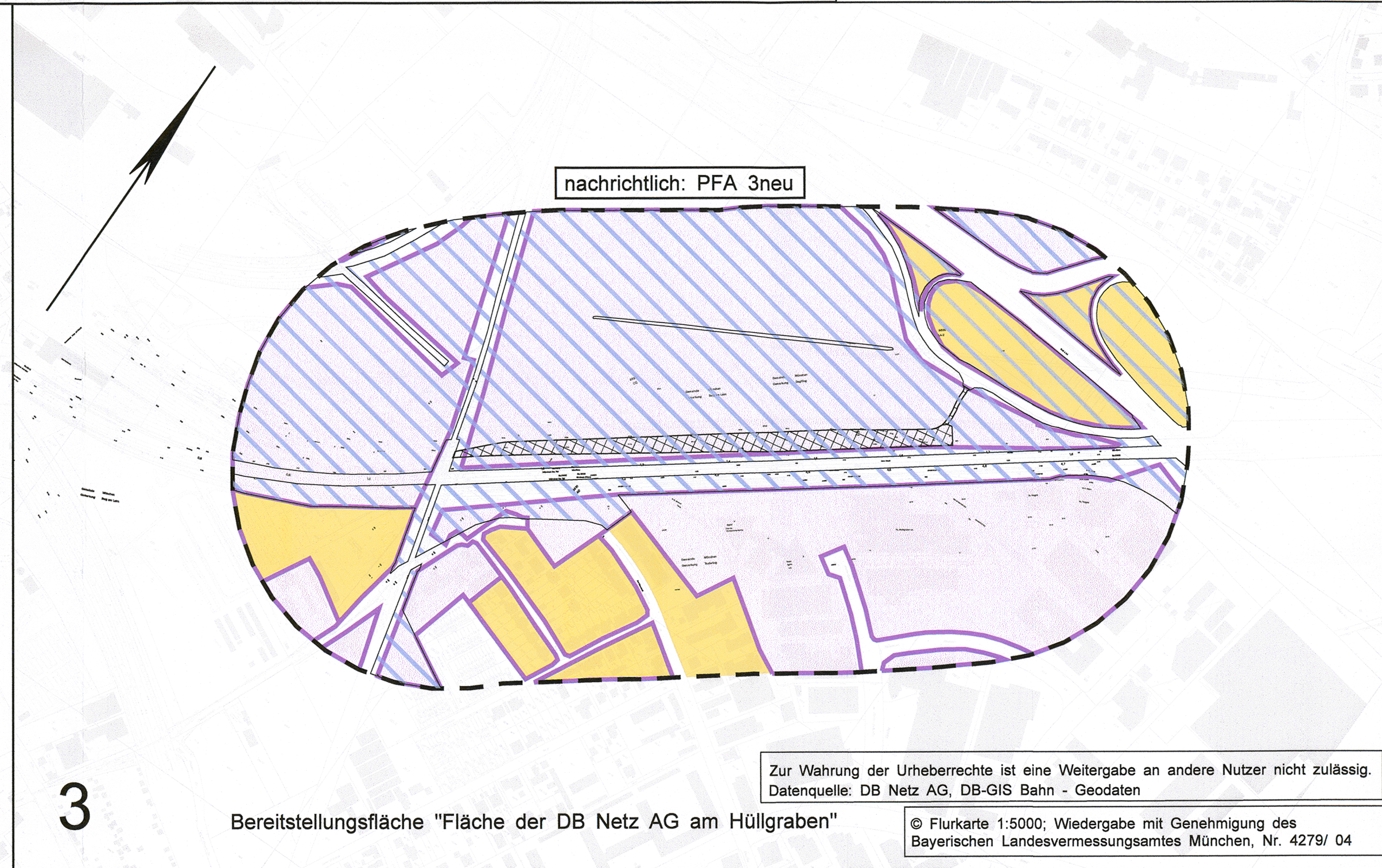
Anlage: 21.1.5.2B

ändert
Anlage 21.1.5.2A
DB ProjektBau GmbH, 20.08.2010
gez.: ppa. Scheller i.v.



2

Bereitstellungsfäche "ehemaliges Strasser-Gelände"



3

Bereitstellungsfäche "Fläche der DB Netz AG am Hüllgraben"

Zur Wahrung der Urheberrechte ist eine Weitergabe an andere Nutzer nicht zulässig.
Datenquelle: DB Netz AG, DB-GIS Bahn - Geodaten

© Flurkarte 1:5000; Wiedergabe mit Genehmigung des Bayerischen Landesvermessungsamtes München, Nr. 4279/ 04

Nr.	Änderung / Ergänzung	Datum	Name / Stelle	Planstatus / Prüflaufdaten
e	Planänderung	07/2010	Fro	
Verwendung und Planwerk				
Planänderung zum Planfeststellungsbeschluss PFA 2 Bestand Luft/Klima, Stadtbild Bereitstellungsflächen				
Bauherr / Auftraggeber DB NETZE DB Netz AG, Niederlassung Süd Richelstraße 3, 80634 München Tel. 089 / 1308-0		Bauherr / Auftraggeber DB NETZE DB Station & Service AG Bahnhofsmanagement München Bayerstr. 10a, 80335 München, Tel. 089 / 1308-0		Bauherr / Auftraggeber DB NETZE DB Energie GmbH Energieversorgung Süd, Richelstraße 3 80634 München, Tel. 089 / 1308-0
Plansteller: OBERMEYER PLANEN + BERATEN GMBH i.v. <i>[Signature]</i>			Auftrags-Nr.: Datum Name bearb. 01.10.04 Gro / Kul gez. 04.10.04 Fra / Hi gepr. 05.10.04 Gro	
Projektgesellschaft DB NETZE DB ProjektBau GmbH Regionalbereich Süd Großprojekt 2. S-Bahn-Stammstrecke München Arnulfstr. 27, 80335 München, Tel. 089 / 1308-0 Datum: 20.08.10 Unterschrift: i.v. <i>[Signature]</i>			Planzeichen / - Nr. / Codierungen / AZ OPB0UP4-C1505e	
Maßstab: 1 : 5000	Bauvorhaben: 2. S-Bahn-Stammstrecke München			Höhensystem Normalhöhen NN
Format: 0.40m ²				Koordinatensystem GK - System
ggf. weitere Projektdaten zum Bauvorhaben				Barcode / Ident - Code
Bauwerksnummer		Brückennummer		Belastungsannahmen
Strecke	Kilometer	Kennzahl		
				Werkstoffe