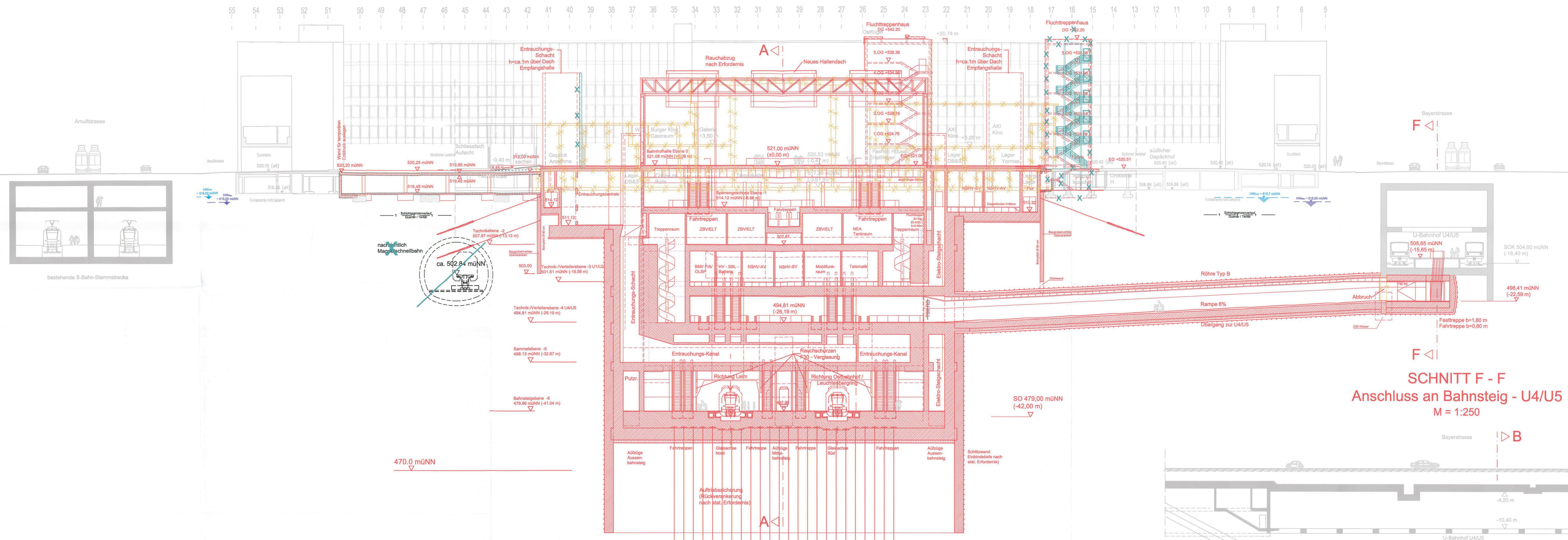
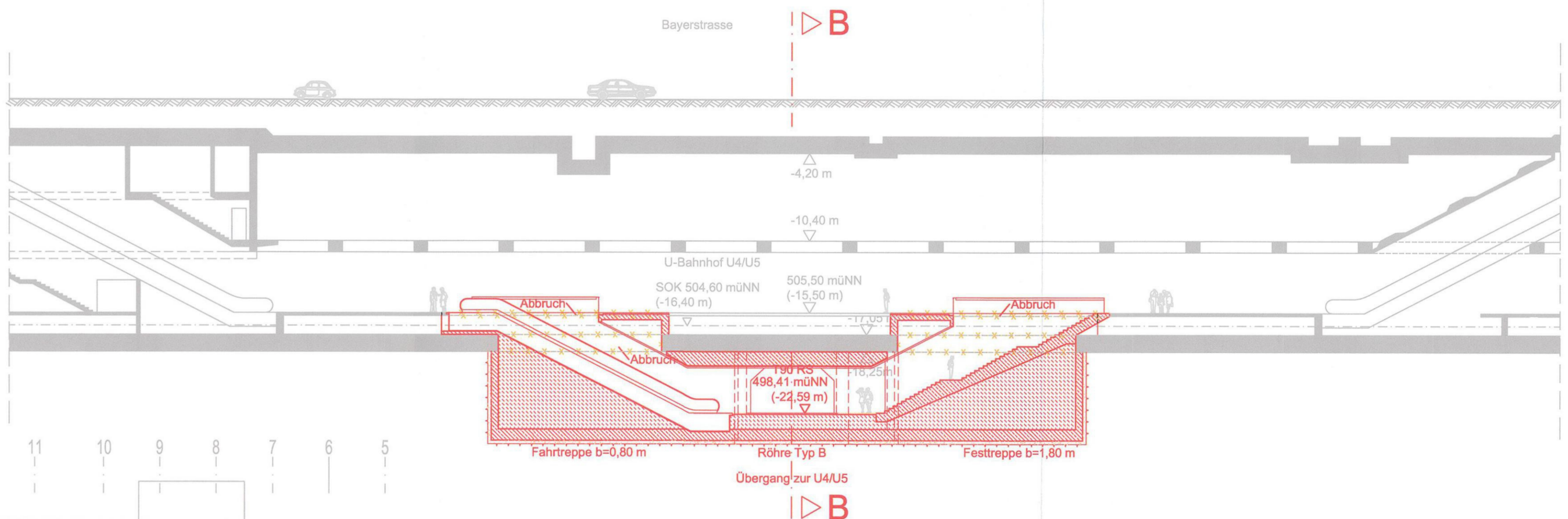


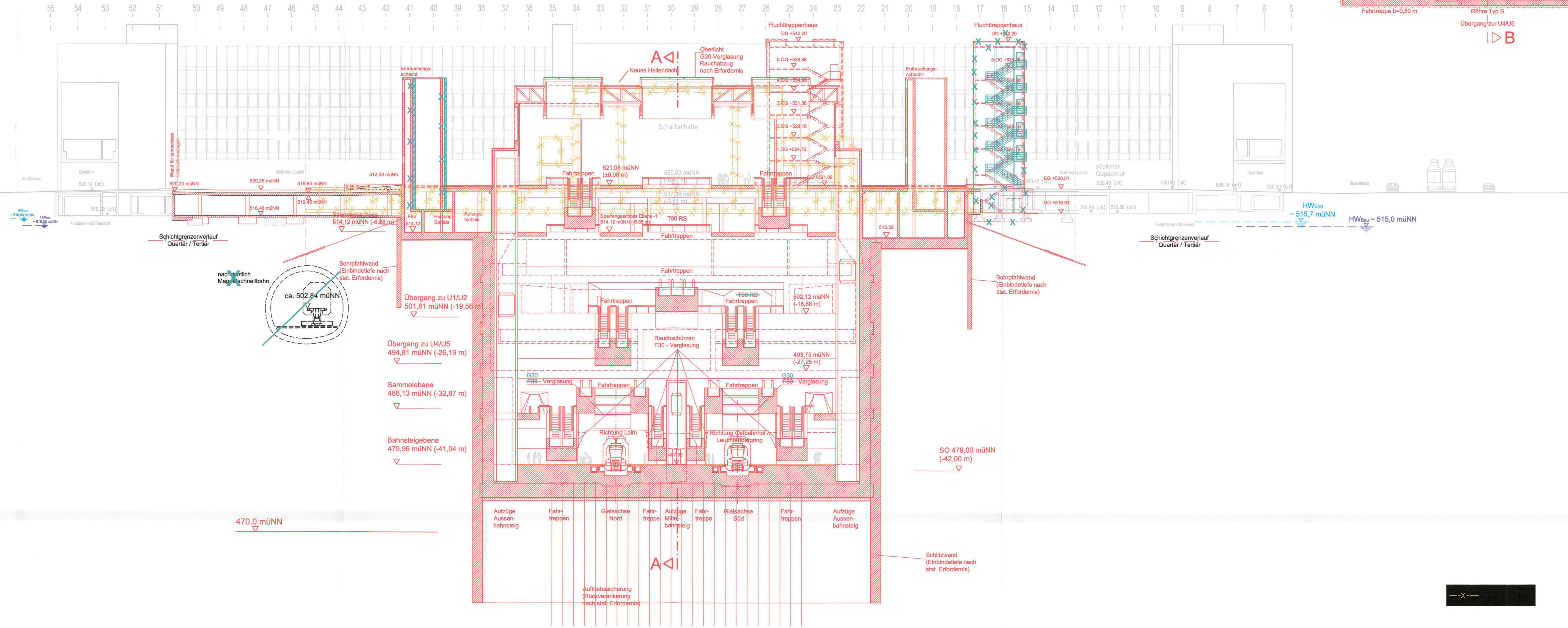
SCHNITT B - B BAU-KM 105,5+67
Übergang S-Bahn - U4/U5
 M = 1:250



SCHNITT F - F
Anschluss an Bahnsteig - U4/U5
 M = 1:250



SCHNITT C - C BAU-KM 105,5+79
Querschnitt Mitte Zentraler Aufgang
 M = 1:250



Höhenangabe
 ±0.0 m = 521.0 mÜNN

Die baulichen Anlagen des Überganges vom Zentralen Aufgang zur U4/U5 sind nicht mehr Gegenstand des Antrages auf Planfeststellung und entfallen ersatzlos.
 DB ProjektBau GmbH, 16.03.2015 gez. Lppa Scheller

zugehörige Pläne:

Anlage 9.2.9B	Station BF Hauptbahnhof - Längsschnitt A-A
Anlage 9.2.14B	Station BF Hauptbahnhof - Regelquerschnitte Bahnsteig
Anlage 9.2.12B	Station BF Hauptbahnhof - Regelquerschnitte Zugangsstellen

ersetzt Anlage 9.2.10 DB ProjektBau GmbH, 18.05.2010 gez. ppa. Scheller	geändert DB ProjektBau GmbH, 29.02.2012 gez. ppa. Scheller
--	--

Nr.	Änderung / Erhebung	Datum	Planfeststellung nach § 18 Abs. 2 S. 1 Nr. 1 BauNVO
1		09.06.2015	erteilt am 09.06.2015
2		09.06.2015	Eisenbahn-Bundesamt, Außenstelle München, Az.: 61134-611 pps/001-2300/003
3		09.06.2015	
4		09.06.2015	

Planfeststellung PFA 1
Hauptbahnhof Bahnhofplatz, Querschnitte B-B / C-C / F-F
 Bau-km 105,5+04 - 105,7+14

Bauherr / Auftraggeber DB NETZE DB Netz AG, Regionalbereich Süd, Reichartshaus 3, 80334 München, Tel. 089 / 1308-0	Bauherr / Auftraggeber DB NETZE DB Station & Service AG, Bahnhofmanagement München, Bayerstr. 10a, 80333 München, Tel. 089 / 1308-0	Bauherr / Auftraggeber DB NETZE DB Energie GmbH, Reichartshaus 3, 80334 München, Tel. 089 / 1308-0
Planungsgemeinschaft 2. S-Bahn-Stammstrecke München OBFMEYER Planungsgemeinschaft 2. S-Bahn-Stammstrecke München, Obfmeier 27, 80333 München, Tel. 089 / 1308-0	Planungsgemeinschaft 2. S-Bahn-Stammstrecke München DB NETZE DB ProjektBau GmbH, Reichartshaus 3, 80334 München, Tel. 089 / 1308-0	Planungsgemeinschaft 2. S-Bahn-Stammstrecke München PSP Planungsgemeinschaft 2. S-Bahn-Stammstrecke München, Psp, Reichartshaus 3, 80334 München, Tel. 089 / 1308-0
Mastab: 1:250 Format: 1,11 m x 1,11 m ggf. weitere Projektdaten zum Bauvorhaben	Datum: 28.02.2010 Umschrieb: gez. ppa. Scheller	Höhenystem: Normhöhen NN Koordinatensystem: GK-System Barcode / Ident.-Code: OPB2PB4-A1022F

2. S-Bahn-Stammstrecke München