

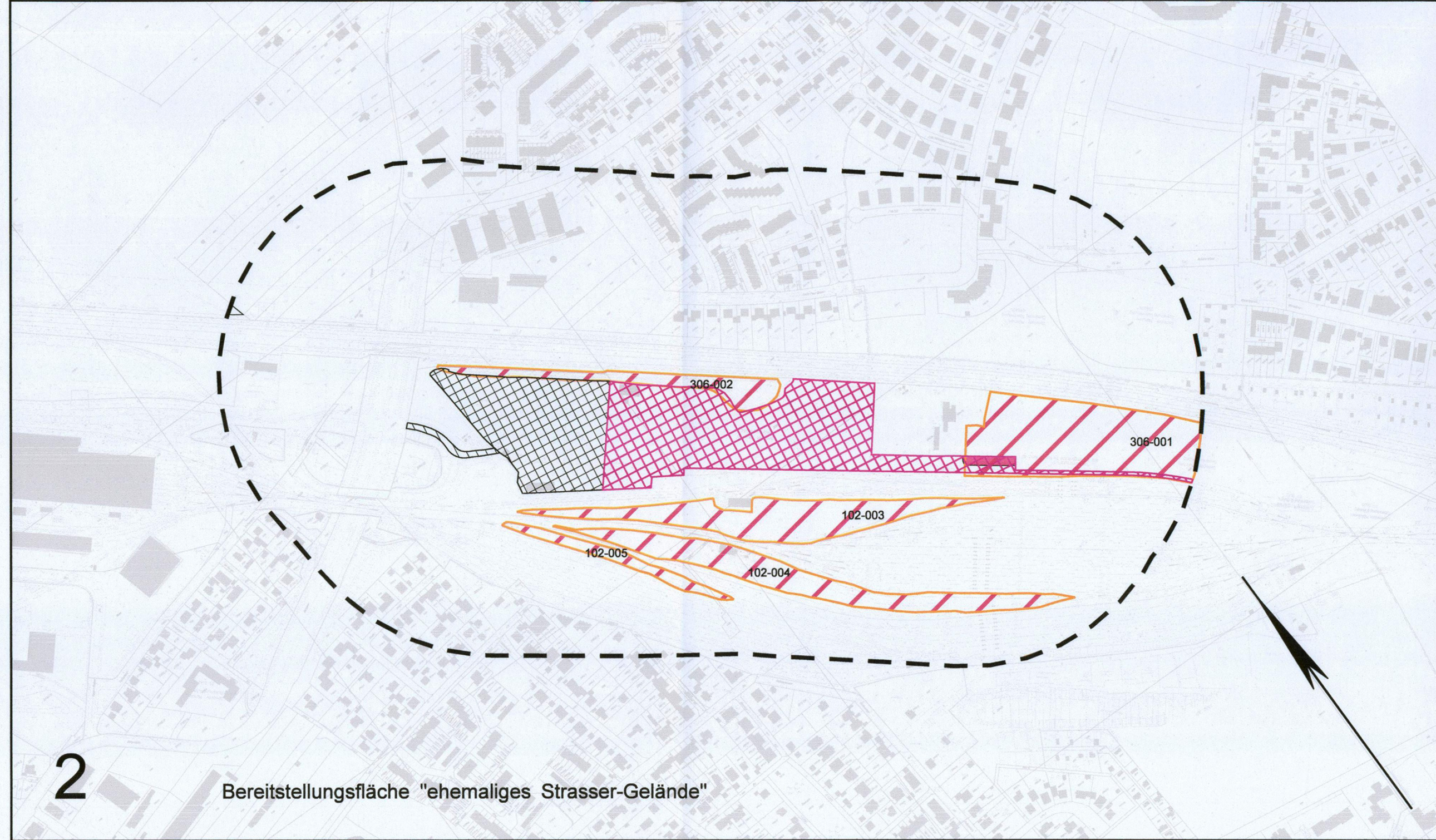
1 Bereitstellungsfläche "Rangierbahnhof München-Nord"



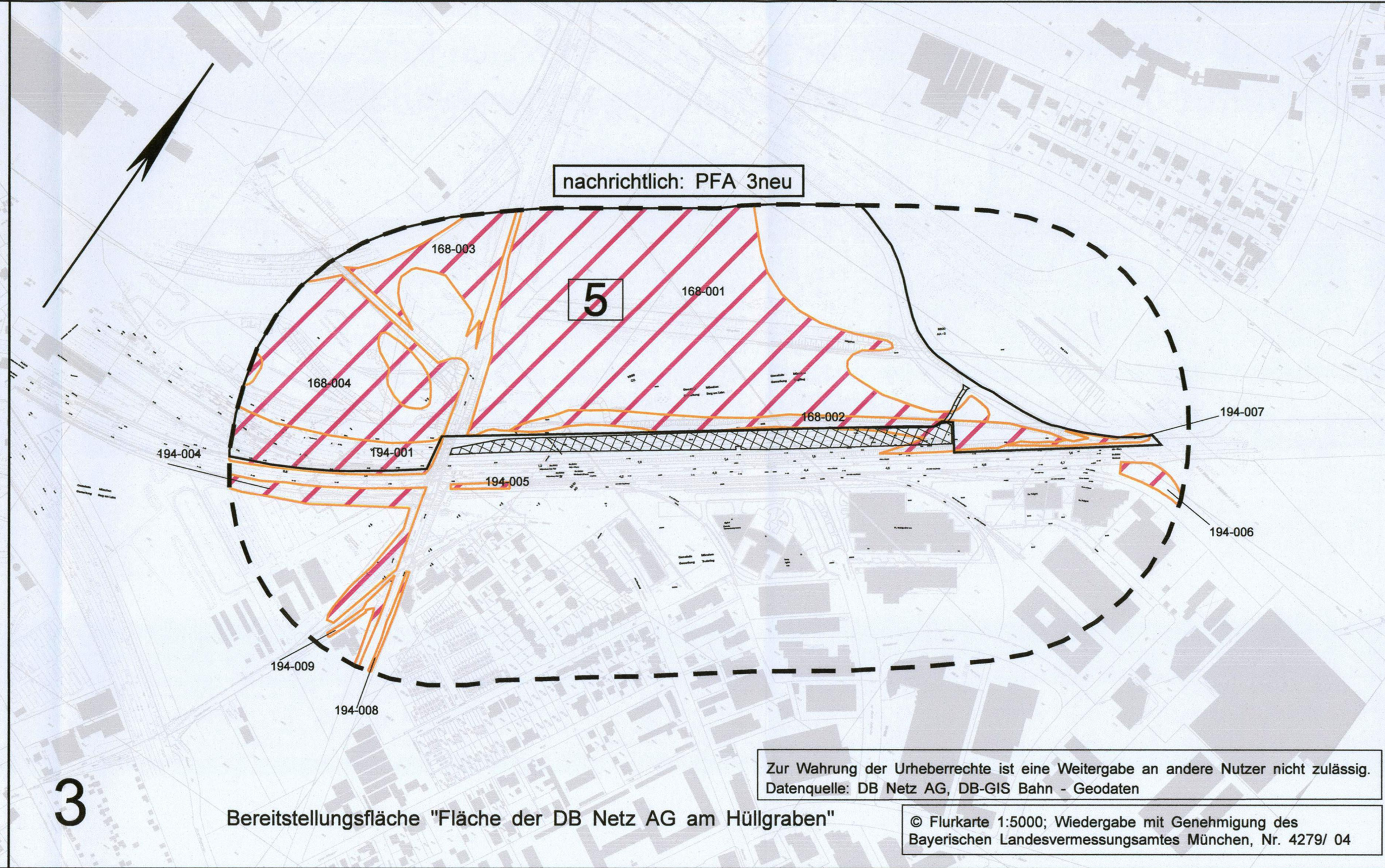
Übersichtskarte München ohne Maßstab

Anlage: 21.2.3.3B

ersetzt
Anlage 21.2.3.3A
DB ProjektBau GmbH, 16.05.2014
gez.: T. Ppa. Scheller i.V. d. L.



2 Bereitstellungsfläche "ehemaliges Strasser-Gelände"



3 Bereitstellungsfläche "Fläche der DB Netz AG am Hüllgraben"

nachrichtlich: PFA 3neu

Zur Wahrung der Urheberrechte ist eine Weitergabe an andere Nutzer nicht zulässig.
Datenquelle: DB Netz AG, DB-GIS Bahn - Geodaten

© Flurkarte 1:5000; Wiedergabe mit Genehmigung des Bayerischen Landesvermessungsamtes München, Nr. 4279/ 04

Nr.	Änderung / Ergänzung	Datum	Name / Stelle	Planstatus / Prüfaufdaten
f	Tektur 2014	05/2014	IFU	
e	Tektur 2010	21.04.10	Fro / Dam	

Verwendung und Planwerk

Planfeststellung PFA 1 Auswirkungen Tiere, Pflanzen Bereitstellungsflächen

Bauherr / Auftraggeber DB NETZE DB Netz AG, Niederlassung Süd Richterstraße 3, 80634 München Tel. 089 / 1308-0	Bauherr / Auftraggeber DB NETZE DB Station & Service AG Bahnhofsmanagement München Bayerstr. 10a, 80335 München, Tel. 089 / 1308-0	Bauherr / Auftraggeber DB NETZE DB Energie GmbH Energieversorgung Süd, Richterstraße 3 80634 München, Tel. 089 / 1308-0
---	---	--

Planungsgesellschaft 2. S-Bahn-Stammstrecke München
Gesamtplanung Los 2

Planer: OBERMEYER	DB International GmbH	DB	PSP Consulting Engineers GmbH
-----------------------------	-----------------------	-----------	---

Datum	Name
bearb. 09.04.10	Fro / Dam
gez. 14.04.10	Fro / Hi
gepr. 16.04.10	Fro / Dam

Projektgesellschaft: **DB NETZE**
DB ProjektBau GmbH
Regionalbereich Süd
Großprojekt 2. S-Bahn-Stammstrecke München
Arnulfstr. 27, 80335 München, Tel. 089 / 1308-0
Datum: _____ Unterschrift: _____

Maßstab: 1 : 5000
Format: 0.40m²

2. S-Bahn-Stammstrecke München

Höhensystem: Normalhöhen NN
Koordinatensystem: GK - System
ggf. weitere Projektdaten zum Bauvorhaben

Strecke	Bauwerksnummer Kilometer	Kennzahl	Brückennummer	Belastungsannahmen Werkstoffe
---------	-----------------------------	----------	---------------	----------------------------------