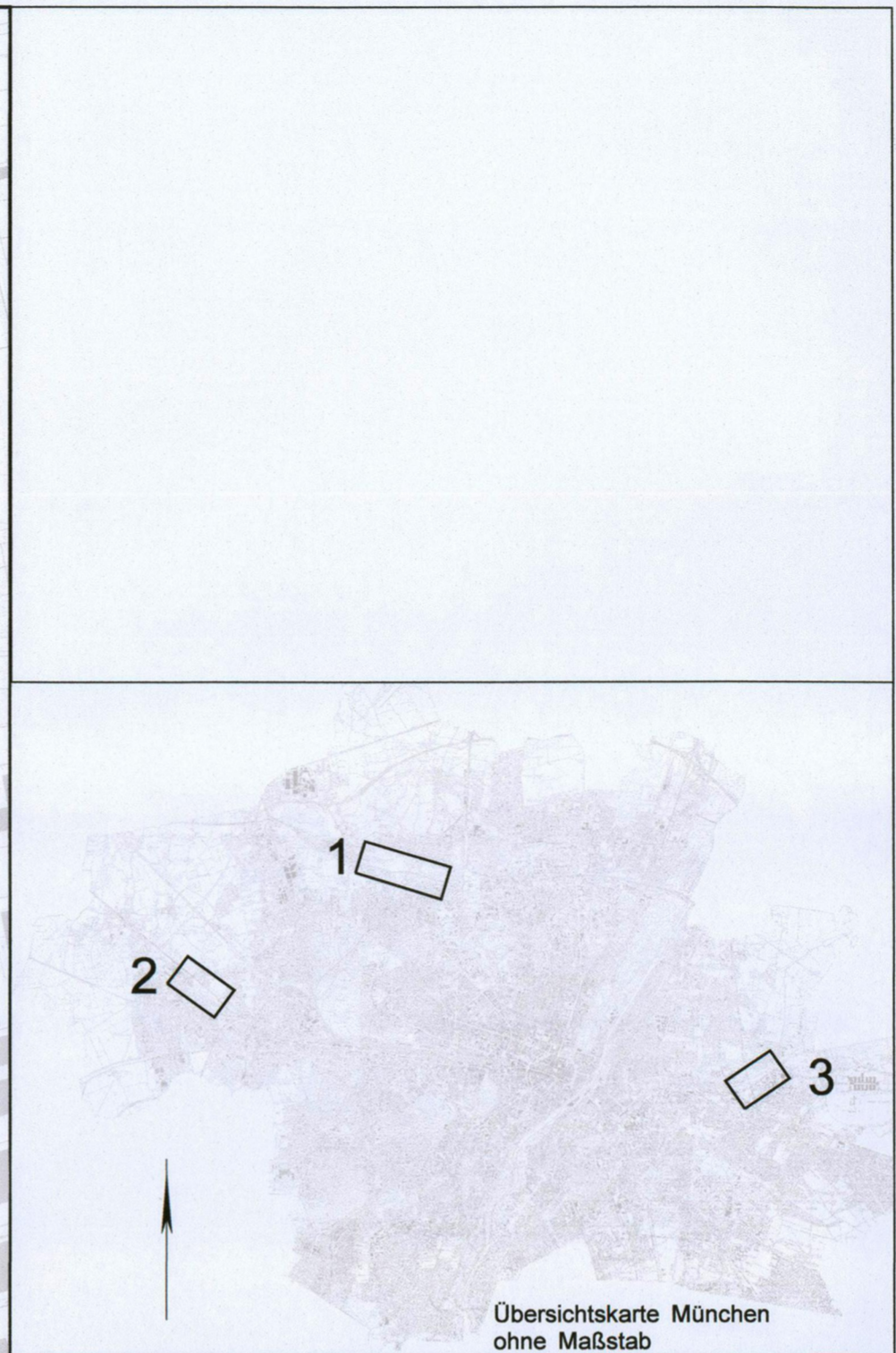
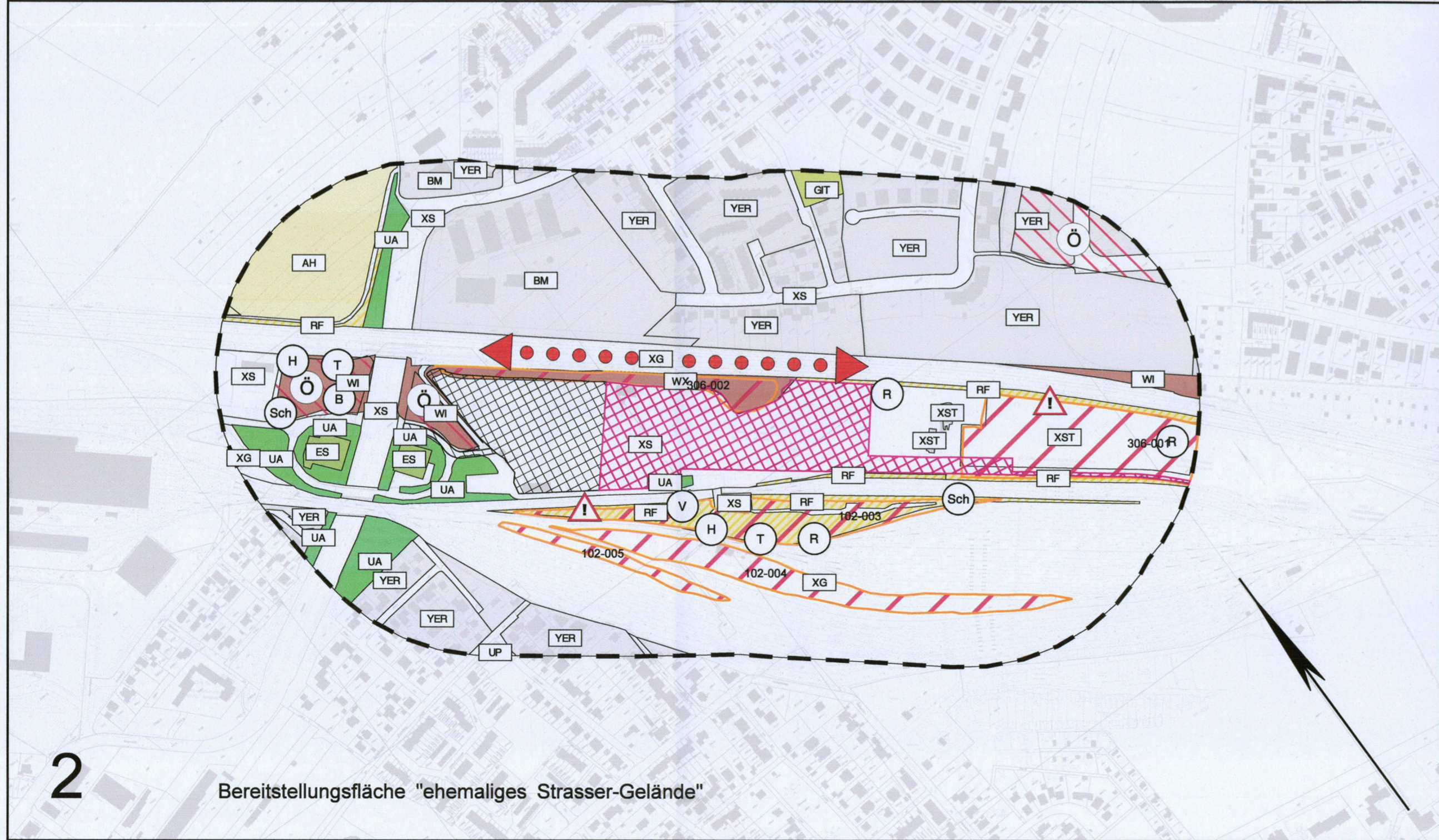


1

Bereitstellungsfläche "Rangierbahnhof München-Nord"



Übersichtskarte München ohne Maßstab



2

Bereitstellungsfläche "ehemaliges Strasser-Gelände"



3

Bereitstellungsfläche "Fläche der DB Netz AG am Hüllgraben"

Anlage: 21.1.3.3B

ersetzt  
Anlage 21.1.3.3A

DB ProjektBau GmbH, 16.05.2014  
gez.: Tppa. Scheller *v.l. A.*

Nr.	Änderung / Ergänzung	Datum	Name / Stelle	Planstatus / Prüflaufdaten
f	Tektur 2014	05/2014	IFU	
e	Tektur 2010	21.04.10	Fro / Dam	

Verwendung und Planwerk

**Planfeststellung PFA 1**  
Bestand Tiere, Pflanzen  
Bereitstellungsflächen

Bauherr / Auftraggeber <b>DB NETZE</b> DB Netz AG, Niederlassung Süd Richterstraße 3, 80634 München Tel. 089 / 1308-0	Bauherr / Auftraggeber <b>DB NETZE</b> DB Station & Service AG Bahnhofsmanagement München Bayerstr. 10a, 80335 München, Tel. 089 / 1308-0	Bauherr / Auftraggeber <b>DB NETZE</b> DB Energie GmbH Energieversorgung Süd, Richterstraße 3 80634 München, Tel. 089 / 1308-0
---	---	--

Planersteller:  
**Planungsgemeinschaft 2. S-Bahn-Stammstrecke München**  
Gesamtplanung Los 2  
**OBERMEYER** PLANEN + BERATEN GMBH  
**DB International GmbH**  
**PSP** Consulting Engineers GmbH

Projektsellschaft:  
**DB NETZE**  
DB ProjektBau GmbH  
Regionalbereich Süd  
Großprojekt 2. S-Bahn-Stammstrecke München  
Arnulfstr. 27, 80335 München, Tel. 089 / 1308-0  
Datum: \_\_\_\_\_ Unterschrift: \_\_\_\_\_

Maßstab: 1 : 5000  
Format: 0.40m<sup>2</sup>  
ggf. weitere Projektdaten zum Bauvorhaben

Bauvorhaben:  
**2. S-Bahn-Stammstrecke München**

Höhensystem  
Normalhöhen NN  
Koordinatensystem  
GK - System  
Barcode / Ident - Code

Strecke	Bauwerksnummer	Brückennummer	Belastungsannahmen
	Kilometer	Kennzahl	Werkstoffe