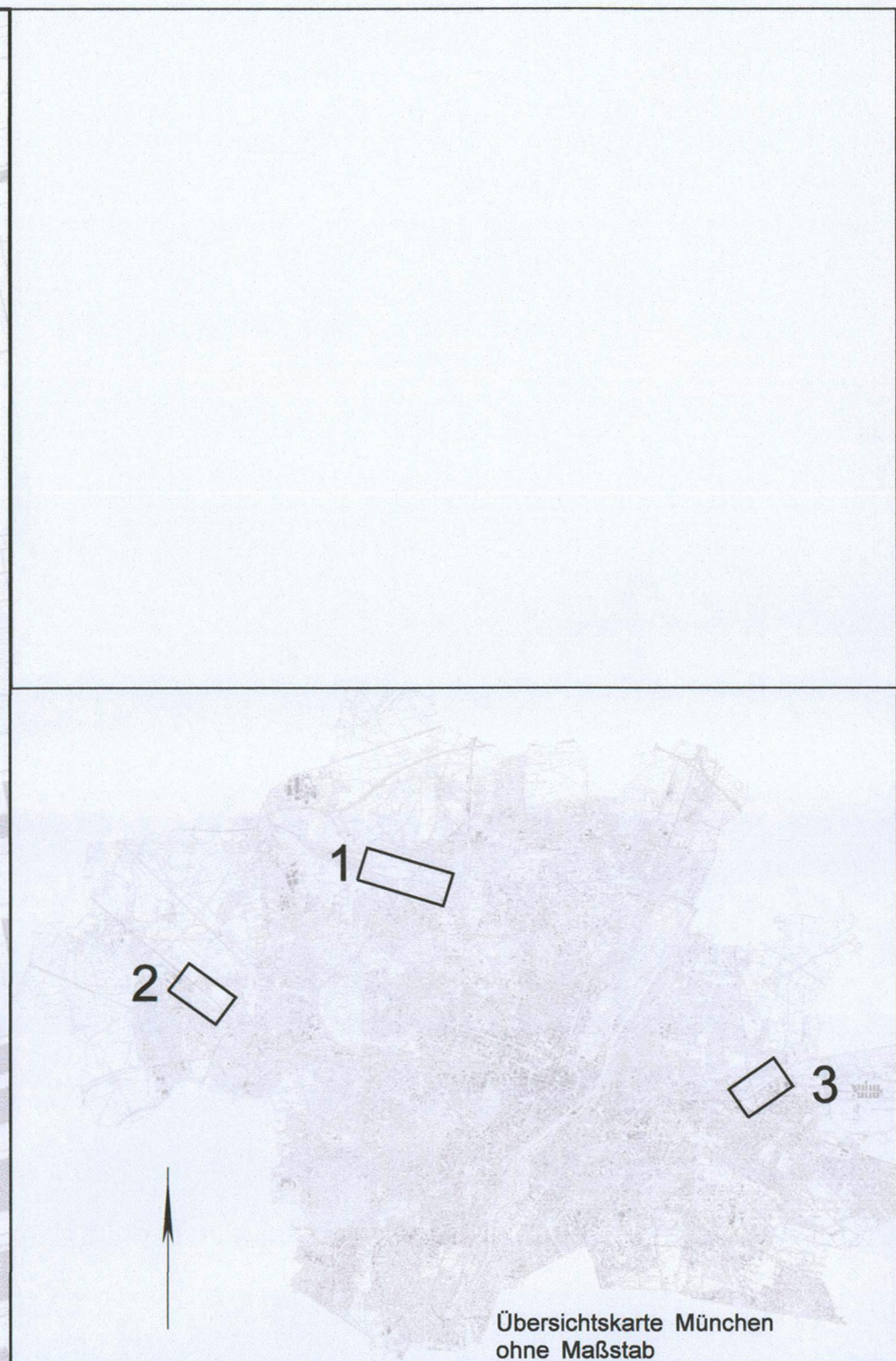
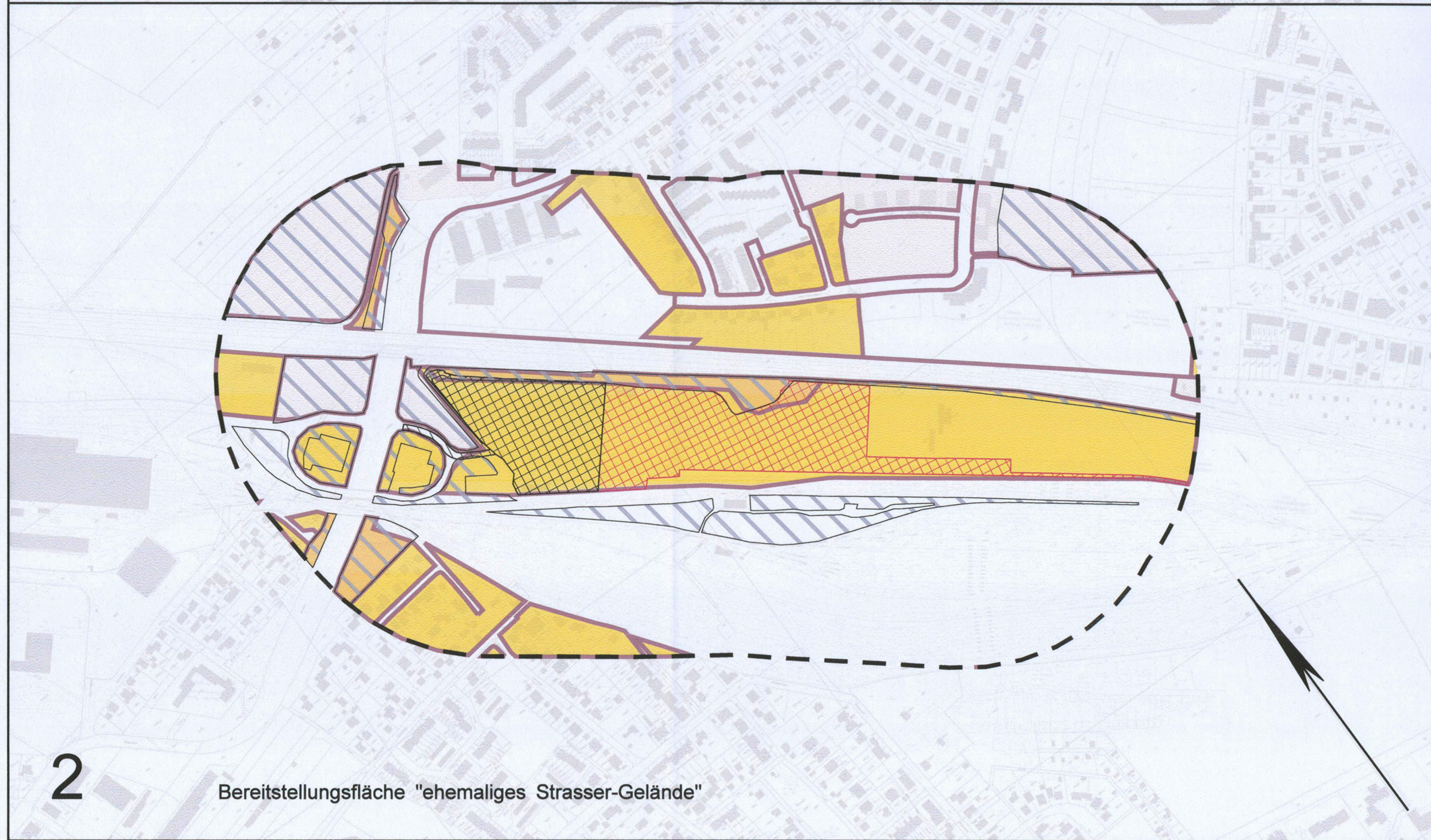


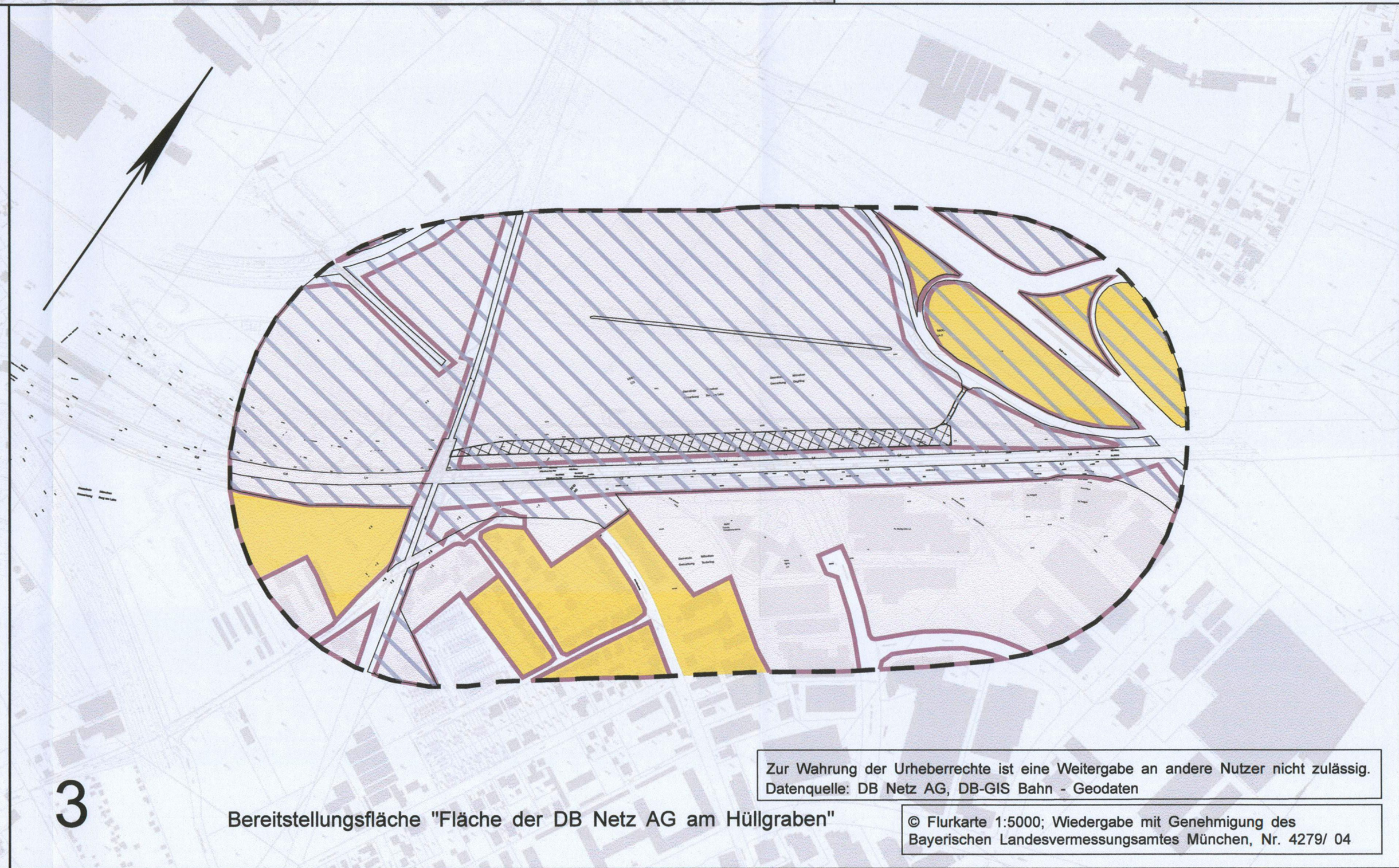
1 Bereitstellungsfläche "Rangierbahnhof München-Nord"



Übersichtskarte München ohne Maßstab



2 Bereitstellungsfläche "ehemaliges Strasser-Gelände"



3 Bereitstellungsfläche "Fläche der DB Netz AG am Hüllgraben"

Zur Wahrung der Urheberrechte ist eine Weitergabe an andere Nutzer nicht zulässig.
Datenquelle: DB Netz AG, DB-GIS Bahn - Geodaten

© Flurkarte 1:5000; Wiedergabe mit Genehmigung des Bayerischen Landesvermessungsamtes München, Nr. 4279/ 04

Anlage: 21.1.5.3A

ersetzt
Anlage 21.1.5.3
DB ProjektBau GmbH, 18.05.2010
gez.: Tppa. Scheller

Nr.	Änderung / Ergänzung	Datum	Name / Stelle	Planstatus / Prüflaufdaten
e	Tektur 2010	21.04.10	Fro / Dam	
Verwendung und Planwerk				
Planfeststellung PFA 1 Bestand Luft/Klima, Stadtbild Bereitstellungsflächen				
Bauherr / Auftraggeber DB NETZE DB Netz AG, Niederlassung Süd Richelstraße 3, 80634 München Tel. 089 / 1308-0		Bauherr / Auftraggeber DB NETZE DB Station & Service AG Bahnhofsmanagement München Bayerstr. 10a, 80335 München, Tel. 089 / 1308-0		Bauherr / Auftraggeber DB NETZE DB Energie GmbH Energieversorgung Süd, Richelstraße 3 80634 München, Tel. 089 / 1308-0
Planersteller: Planungsgemeinschaft 2. S-Bahn-Stammstrecke München Gesamplanung Los 2 OBERMEYER (PLANEN + BEFERTIGEN GIEßT) DB International GmbH PSP (Consulting Engineers GmbH)				Auftrags-Nr.:
Projektgesellschaft DB NETZE DB ProjektBau GmbH Regionalbereich Süd Großprojekt 2. S-Bahn-Stammstrecke München Arnulfstr. 27, 80335 München, Tel. 089 / 1308-0 Datum: 18.05.2010 Unterschrift: gez. Scheller		Datum		Name
Maßstab: 1 : 5000		bearb. 09.04.10		Fro / Dam
Format: 0,40m ²		gez. 14.04.10		Fro / Hi
ggf. weitere Projektdaten zum Bauvorhaben		gepr. 16.04.10		Fro / Dam
Höhensystem Normalhöhen NN				OPB0UP4-C1505e
Koordinatensystem GK - System				
Barcode / Ident - Code				
Bauwerksnummer		Brückennummer		Belastungsannahmen
Strecke	Kilometer	Kennzahl		Werkstoffe